



**Postaw na
naukowy plac zabaw**





O nas

Dlaczego warto z nami współpracować?

IDEA – tworzymy plac zabaw, które edukują przez zabawę, pozwalają na eksperymenty i rozwój obu półkul mózgowych.

MAMY DOŚWIADCZENIE – od 2012 roku projektujemy i produkujemy autorskie, edukacyjne place zabaw. Cała produkcja odbywa się w Polsce.

JESTEŚMY LIDEREM w tworzeniu naukowych urządzeń outdoorowych.

ZAUFANO NAM JUŻ KILKASET KLIENTÓW – samorządy, oświata i prywatne firmy.





Naukowy plac zabaw wspiera:

INTEGRACJĘ SENSORYCZNĄ – pobudzamy wszystkie zmysły

SKUTECZNĄ NAUKĘ – poprzez zaangażowanie i pobudzanie ciekawości – alternatywną edukację – nauka poza murami szkoły

RÓWNE SZANSE EDUKACYJNE – dzięki nam powstają minicentra nauki nawet w najmniejszej gminie

RUCH NA ŚWIEŻYM POWIETRZU – urządzenia pozwalają na zabawę niezależnie od pory roku i pogody

Jakie urządzenia oferujemy?

Certyfikowane



Projektujemy i wykonujemy bezpieczne place zabaw zgodnie z normą PN-EN 1176. Dodatkowo wszystkie elementy ruchome oraz elementy o wysokiej wartości są zabezpieczone przed kradzieżą. Nasze urządzenia nie wymagają zastosowania powierzchni bezpiecznych, co zmniejsza koszty inwestycji.

Bez barier



Wszystkie urządzenia są dostosowane do potrzeb osób niepełnosprawnych. Dzięki temu już żadne dziecko nie będzie wykluczone z zabawy na świeżym powietrzu.

Tematyczne



Chcesz stworzyć edukacyjną ścieżkę iluzji? A może interesuje Cię strefa fizyki, przyrody lub ścieżka sensoryczna? Z nami będzie to możliwe! Nasz zespół doradców wspiera Cię na każdym etapie współpracy – od pomysłu, poprzez finansowanie, aż po realizację i montaż urządzeń w wybranej lokalizacji, na terenie całego kraju, jak i poza granicami Polski.

Łatwe w obsłudze



Wszystkie produkty są tak zaprojektowane, by bez pomocy nauczyciela można było samodzielnie poznawać prawa przyrody i nauki. Dodatkowo każdy eksponat posiada tabliczkę informacyjną, która wyjaśnia zasadę działania danego urządzenia.

Nowatorskie



Wyróżniają nas wzornictwo oraz autorskie i nowatorskie projekty. W każdą realizację angażujemy maksimum kreatywności i zaangażowania, tak aby dopasować go do indywidualnych potrzeb naszych klientów i przede wszystkim końcowych użytkowników naszych placów zabaw i parków doświadczeń.

Solidne



Konstrukcje naszych urządzeń wykonywane są ze stali. W odróżnieniu od drewna, metalowe eksponaty charakteryzują się wysoką trwałością i odpornością na zmienne warunki atmosferyczne. Przykładając wagę do najwyższej jakości, wszystkie elementy ruchome wykonujemy ze stali nierdzewnej, a eksponaty są ocynkowane i malowane proszkowo.

Huśtawka i piaskownica – czy to czyni inwestycję wyjątkową?

Od lat 70-tych place zabaw na całym świecie składają się z tych samych elementów takich jak huśtawki, piaskownice i zjeżdżalnie. Czas na zmianę i nową jakość! Park INTERAKCJE to edukacja przyszłości i alternatywa dla standardowych placów zabaw. To świeże podejście do zagospodarowania terenów zielonych, placów, a także przestrzeni zamkniętych. Proponujemy innowacyjne produkty, które sprawiają, że plac zabaw stanie się atrakcyjny dla całej rodziny, niezależnie od wieku.



Całoroczna zabawa dla całej rodziny!

Wiele elementów na tradycyjnych placach zabaw staje się bezużytecznych, gdy pada deszcz lub śnieg (zjeżdżalnia, piaskownica itp). Nasze urządzenia działają niezależnie od pogody! Dzieci grają na naszych instrumentach muzycznych, eksperymentują czy bawią się w plenerowej eko-kuchni nawet podczas śnieżnej zimy.

SPIS URZĄDZEŃ

Muzyczne

Bębny M0001.....	8
Dzwony rurowe M0002.....	9
Gong i cymbały M0003.....	10
Gong tybetański TAM-TAM M0004.....	11
Gongi tybetańskie FEN M0005.....	12
Grające trójkąty M0006.....	13
Ksylofon M0007.....	14
Litofon M0008.....	15
Panel muzyczny M0009.....	16
Panel muzyczny z sens. MS0001.....	17

Naukowe

Armata powietrzna N0001.....	18
Film animowany N0003.....	19
Guchy telefon N0004.....	20
Kołyska Newtona N0005.....	21
Kompas N0006.....	22
Peryskop N0007.....	23
Spóźniony dźwięk N0008.....	24
Szumiące rury N0009.....	25
Telefon paraboliczny N0010.....	26
Ucho słonia N0011.....	27
Zegar słoneczny N0014.....	28
Układ okresowy N0016.....	29

Iluzje

Bliźniczaczce lustra I0001.....	30
Czyja to twarz I0002.....	31
Koło optyczne I0003.....	32
Koło optyczne z napędem I0004.....	33
Krzywe zwierciadła I0005.....	34
Naukowy HEX I0006.....	35
Pisanie lustrzane I0007.....	36
Kalejdoskop I0008.....	37

Sensoryczne

Stół ogrodnika S0001.....	38
Kuchnia Eu-Geniusza KE0001.....	40
Warsztat Eu-Geniusza WE0001.....	42
Eko memory S0002.....	43
Regionalne memory S0012.....	44
Urban memory S0013.....	45
Tablica magn. z kulodromem S0003.....	46
Panel sensoryczny S0004.....	47
Rury deszczowe S0005.....	48
Ściana do malowania S0006.....	49
Tablica edukacyjna S0007.....	50
Tablica PITAGORAS S0009.....	51
Tablica DA VINCI S0010.....	52
Tablica PICASSO S0011.....	53
Tabliczka informacyjna T0001.....	54
Najczęściej zadawane pytania/FAQ.....	56



Możliwość personalizacji nadruku oraz zmiany koloru z palety ral przemysłowej itp. (usługi dodatkowe wyceniane indywidualnie)



Tabliczka informacyjna dołączona do urządzenia



Możliwość urzytkowania urządzenia dwustronnie



Zalecane ustawienie urządzenia w zacienionym miejscu

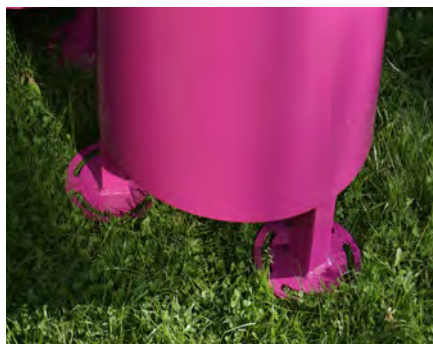


urządzenie dedykowane obiektom zamkniętym ze względu na konieczność zapewnienia dodatkowych elementów

Bębny M0001



cena netto
7 600,00 zł
cena brutto
9 348,00 zł



JAK TO DZIAŁA?

Podejdz do bębna i zacznij rytmicznie uderzać dłonią. Spróbuj zmieniać dynamikę i tempo gry – czy potrafisz zagrać cicho, wolno, szybko lub głośno? Jaki dźwięk wydaje środek bębna, a jakie tony usłyszysz na brzegach instrumentu? Używaj obu rąk naprzemiennie. Uważaj, by nie uderzać nadgarstkami o krawędź bębna.

JAK TO WPŁYWA NA ROZWÓJ DZIECKA?

Bębny to idealne instrumenty do rozpoczęcia eksperymentowania z muzyką. Pozwalają w twórczy sposób spożytkować dziecięcą energię, a tym samym ćwiczyć koordynację ruchową, skupienie i słuch. Zabawa na muzycznych placach zabaw jest świetnym testem zdolności muzycznych, a także inspiracją do dalszej nauki gry na instrumentach.

Gra na bębnach jest również jednym z najpopularniejszych rodzajów muzykowania, który skutecznie stymuluje poczucie rytmu i tempa, a tym samym daje mnóstwo radości.

DANE TECHNICZNE

Szerokość [cm]	śr. 60/50 cm
Wysokość [cm]	86/77
Strefa bezpieczeństwa [m]	3,6 x 4,2
Materiał	Konstrukcja stalowa, membrana wykonana z tworzywa sztucznego HDPE
Zabezpieczenie	Konstrukcja ocynkowana, malowana proszkowo
Montaż	Kotwy ocynkowane długości 75 cm wpuszczane w ziemię i zalewane betonem
Kolor	zielony (RAL 4006)
Dodatkowe informacje	Tabliczka informacyjna. Urządzenie posiada deklarację zgodności oraz certyfikat jednostki akredytującej zgodny z normą bezpieczeństwa EN-PN 1176-1:2017-12. Wymiary mogą się różnić +/- 5%



Dzwony rurowe

M0002



cena netto
10 500,00 zł
cena brutto
12 915,00 zł

JAK TO DZIAŁA?

Uderz pałką w kolejne rury. Każda z nich wydaje inny dźwięk. Zbadaj jak dźwięk zmienia się w zależności od miejsca uderzenia (na górnym końcu oraz w środku rury). Baw się dźwiękiem i stwórz swoją autorską symfonię lub zagraj ulubiony utwór. Czy wiesz, że dzwony rurowe zbudowano na przełomie XIX i XX wieku jako alternatywę dla dzwonów kościelnych?

JAK TO WPŁYWA NA ROZWÓJ DZIECKA?

Nasze melodyjne dzwony rurowe doskonale nadają się do samodzielnego lub wspólnego muzykowania np. podczas zajęć dydaktycznych z muzyki na świeżym powietrzu. Urządzenie pobudza dziecięcą kreatywność, sprzyja rozwijaniu muzycznych pasji i skutecznie stymuluje wszystkie zmysły, wspierając ich sensoryczną integrację.

DANE TECHNICZNE

Szerokość [cm]	196
Wysokość [cm]	185
Strefa bezpieczeństwa [m]	3,08 × 4,96
Materiał	Konstrukcja stalowa, rury mosiężne, mocowania wykonane z linki ze stali. Główny profil konstrukcyjny: stal czarna, profil zamknięty 80 × 80 = 2 nierdzewnej średnicy 3 i 5 mm
Zabezpieczenie	Konstrukcja ocynkowana, malowana proszkowo
Montaż	Kotwy ocynkowane długości 75 cm wpuszczane w ziemię i zalewane betonem
Kolor	zielony (RAL 6018)
Dodatkowe informacje	Tabliczka informacyjna. Urządzenie posiada deklarację zgodności oraz certyfikat jednostki akredytującej zgodny z normą bezpieczeństwa EN-PN 1176-1:2017-12. Wymiary mogą się różnić +/- 5%



Gong i cymbały

M0003



cena netto
11 500,00 zł
cena brutto
14 145,00 zł



JAK TO DZIAŁA?

Uderz delikatnie w gong pałką. Jaki dźwięk wytworzyłeś? Przyłóż dłoń do powierzchni gongu, ale go nie dotykaj. Czujesz drgania? Następnie delikatnie uderz pałką w inne miejsca na gongu. Teraz możesz zagrać na cymbałkach! Delikatnie uderz pałką osobno w każdą płytkę. Każdy z nich wydaje inny dźwięk.

JAK TO WPŁYWA NA ROZWÓJ DZIECKA?

Połączenie gongu i cymbałów daje dziecku okazję do eksperymentowania z różnymi materiałami, które wydają dźwięki. Zabawa z nimi rozwija umysł, aktywizuje zmysły i znacząco wpływa na wzmocnienie integracji sensorycznej dziecka. Instrumenty muzyczne na placach zabaw mogą być pierwszą inspiracją do dalszego rozwoju muzycznego. Gra na instrumentach skutecznie rozwija umysł, słuch i koordynację psychoruchową oraz integrację sensoryczną dziecka, czego rezultatem są większa kreatywność i lepsze wyniki w nauce.

DANE TECHNICZNE

Szerokość [cm]	86
Wysokość [cm]	156
Strefa bezpieczeństwa [m]	4,06 × 4,31
Materiał	Konstrukcja stalowa, cymbały wykonane z drewna egzotycznego lakierowanego, gong wykonany ze stali nierdzewnej. Główny profil konstrukcyjny: stal czarna, profil zamknięty 60 × 60 = 2
Zabezpieczenie	Konstrukcja ocynkowana, malowana proszkowo
Montaż	Kotwy ocynkowane o długości 75 cm wpuszczane w ziemię i zalewane betonem
Kolor	zielony (RAL 6018)
Dodatkowe informacje	Tabliczka informacyjna. Urządzenie posiada deklarację zgodności oraz certyfikat jednostki akredytującej zgodne z normą bezpieczeństwa EN-PN 1176-1:2017-12. Wymiary mogą się różnić +/- 5%



Gong tybetański TAM-TAM

M0004



cena netto
10 500,00 zł
cena brutto
12 915,00 zł



JAK TO DZIAŁA?

Uderz delikatnie w gong pałką. Jaki dźwięk wytworzyłeś? Przyłóż dłoń do powierzchni gongu, ale go nie dotykaj. Czujesz drgania? Następnie delikatnie uderz pałką w inne miejsce na gongu i usłysz, jak zmienia się dźwięk. Urządzenie zawiera prawdziwy gong tybetański, który wytwarzany jest w jednej z najstarszej manufakturze na terenie miasta Wuhan w prowincji Hubei. Każdy gong jest unikatowym egzemplarzem.

JAK TO WPŁYWA NA ROZWÓJ DZIECKA?

Zabawa z muzyką to jeden z najskuteczniejszych sposobów rozwijania w dzieciach wrażliwości, muzykalności i inteligencji. Gong pozwala dziecku eksperymentować z dźwiękiem, a nawet go poczuć. Ponadto, gongi tybetańskie są obecnie znane jako instrumenty pomagające osiągnąć stan relaksu i są wykorzystywane nawet w różnego rodzaju terapiach. Urządzenie wspiera również ćwiczenie uważności i koncentracji.

DANE TECHNICZNE

Szerokość [cm]	196
Wysokość [cm]	185
Strefa bezpieczeństwa [m]	3,08 × 4,96
Materiał	Konstrukcja stalowa, mosiężny gong tybetański 60 cm Zabezpieczenie: Konstrukcja ocynkowana, malowana proszkowo, mocowania gongu linką ze stali nierdzewnej. Główny profil konstrukcyjny: stal czarna, profil zamknięty 80 × 80 = 2
Zabezpieczenie	Konstrukcja ocynkowana, malowana proszkowo
Montaż	Kotwy ocynkowane długości 75 cm wpuszczane w ziemię i zalewane betonem
Kolor	zielony (RAL 6018)
Dodatkowe informacje	Tabliczka informacyjna. Urządzenie posiada deklarację zgodności oraz certyfikat jednostki akredytującej zgodnie z normą bezpieczeństwa EN-PN 1176-1:2017-12. Wymiary mogą się różnić +/- 5%

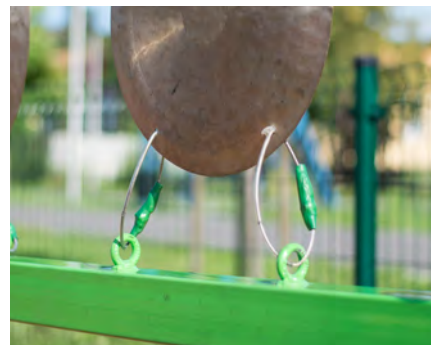


Gongi tybetańskie FEN

M0005



cena netto
10 500,00 zł
cena brutto
12 915,00 zł



JAK TO DZIAŁA?

Uderz delikatnie w gong pałką. Jaki dźwięk wytworzyłeś? Przyłóż dłoń do powierzchni gongu, ale go nie dotykaj. Czujesz drgania? Następnie delikatnie uderz w inne miejsce na gongu. Zbadaj jak dźwięk zmienia się w zależności od miejsca uderzenia.

Urządzenie zawiera 2 prawdziwe gongi tybetańskie, który wytwarzane są w jednej z najstarszej manufakturze na terenie miasta Wuhan w prowincji Hubei. Każdy gong jest unikatowym egzemplarzem.

JAK TO WPŁYWA NA ROZWÓJ DZIECKA?

Gongi pozwalają dziecku eksperymentować z dźwiękiem, a nawet go poczuć. Ponadto, gongi tybetańskie są obecnie stosowane jako narzędzia pomagające osiągnąć stan relaksu. Urządzenie rozwija muzykalność, a także wspiera ćwiczenie uważności i skupienia. Zabawa z muzyką to jeden z najskuteczniejszych sposobów rozwijania w dzieciach wrażliwości, muzykalności i inteligencji.

DANE TECHNICZNE

Szerokość [cm]	196
Wysokość [cm]	185
Strefa bezpieczeństwa [m]	3,08 × 4,96
Materiał	Konstrukcja stalowa, mosiężne gongi tybetańskie 40 cm, 50 cm Zabezpieczenie: Konstrukcja ocynkowana, malowana proszkowo, mocowania gongów linką ze stali nierdzewnej. Główny profil konstrukcyjny: stal czarna, profil zamknięty 80 × 80 = 2
Zabezpieczenie	Konstrukcja ocynkowana, malowana proszkowo, mocowania gongów linką ze stali nierdzewnej
Montaż	Kotwy ocynkowane o długości 75 cm wpuszczane w ziemię i zalewane betonem
Kolor	zielony (RAL 6018)
Dodatkowe informacje	Tabliczka informacyjna. Urządzenie posiada deklarację zgodności oraz certyfikat jednostki akredytującej zgodne z normą bezpieczeństwa EN-PN 1176-1:2017-12. Wymiary mogą się różnić +/- 5%



Grające trójkąty

M0006



cena netto
10 500,00 zł

cena brutto
12 915,00 zł



JAK TO DZIAŁA?

Uderzając w trójkąt powodujesz akustyczne zakłócenia, które wywołują drgania przenoszone przez cząsteczki powietrza. Powstaje fala akustyczna, która zależy od wielkości i kształtu trójkąta. Im większa częstotliwość fali, tym wyższy dźwięk usłyszysz, a im większe natężenie fali, tym dźwięk staje się głośniejszy.

JAK TO WPŁYWA NA ROZWÓJ DZIECKA?

Wpływ muzyki na rozwój dziecka jest nieoceniony, a stymulacja funkcji słuchowych sprzyja powstawaniu nowych połączeń nerwowych. Gra na instrumentach, to nie tylko przyjemność, ale też sposób ćwiczenia koordynacji ruchowej, motoryki, uważności i twórczego myślenia. Trójkąty grające znajdują szerokie zastosowania podczas przedszkolnych i wczesnoszkolnych zajęć z rytmiki i muzyki.

Urządzenie umiejscowione na placach zabaw, to również świetna zabawa i okazja do kreatywnego spędzania czasu na świeżym powietrzu.

DANE TECHNICZNE

Szerokość [cm]	196
Wysokość [cm]	185
Strefa bezpieczeństwa [m]	3,08 × 4,96
Materiał	Konstrukcja stalowa, trójkąty – pręt ze stali nierdzewnej, mocowanie linka ze stali nierdzewnej. Główny profil konstrukcyjny: stal czarna, profil zamknięty 80 × 80 = 2
Zabezpieczenie	Konstrukcja ocynkowana, malowana proszkowo
Montaż	Kotwy ocynkowane wpuszczane w ziemię na głębokość 80 cm i zalewane betonem
Kolor	zielony (RAL 6018)
Dodatkowe informacje	Tabliczka informacyjna. Urządzenie posiada deklarację zgodności oraz certyfikat jednostki akredytującej zgodne z normą bezpieczeństwa EN-PN 1176-1:2017-12. Wymiary mogą się różnić +/- 5%



Ksylofon

M0007



cena netto
10 500,00 zł
cena brutto
12 915,00 zł



JAK TO DZIAŁA?

Uderz pałką w płytkę. Każda z nich wydaje inny dźwięk. Zbadaj, jak dźwięk zmienia się w zależności od miejsca uderzenia. Możemy tu zaobserwować drgania ciała stałego oraz powstanie fali akustycznej. Ucho ludzkie wychwytuje dźwięki dzięki temu, że fala akustyczna rozchodząca się w powietrzu pobudza do drgania błonę bębenkową. Czy wiesz, że ksylofon powstał w ok. XIV wieku i wywodzi się z południowo-wschodniej Azji? Pierwotnie był używany jako instrument ludowy, a w orkiestrach zaczęto na nim grać w XIX wieku.

JAK TO WPŁYWA NA ROZWÓJ DZIECKA?

Ksylofon to prosty w budowie instrument, przypominający nieco cymbałki lub dzwonki szkolne. Granie na instrumentach wzmacnia rozwój intelektualny, emocjonalny i motoryczny. Muzyka stymuluje proces rozwoju oraz wzrostu wszystkich części mózgu, a gra na instrumencie jest także mądrą rozrywką i czystą przyjemnością.

DANE TECHNICZNE

Szerokość [cm]	196
Wysokość [cm]	185
Strefa bezpieczeństwa [m]	3,08 × 4,96
Materiał	Konstrukcja stalowa, 8 klawiszy z impregnowanego drewna egzotycznego. Główny profil konstrukcyjny: stal czarna, profil zamknięty 80 × 80 = 2
Zabezpieczenie	Konstrukcja ocynkowana, malowana proszkowo
Montaż	Kotwy ocynkowane o długości 75 cm wpuszczane w ziemię i zalewane betonem
Kolor	zielony (RAL 6018)
Dodatkowe informacje	Tabliczka informacyjna. Urządzenie posiada deklarację zgodności oraz certyfikat jednostki akredytującej zgodnie z normą bezpieczeństwa EN-PN 1176-1:2017-12. Wymiary mogą się różnić +/- 5%



Litofon M0008



cena netto
11 000,00 zł
cena brutto
13 530,00 zł



JAK TO DZIAŁA?

Po kolei uderz pałeczką w płyty kamienne. Jak zmienia się dźwięk w zależności od miejsca uderzenia? Czy rozmiar płyty ma wpływ na wysokość dźwięku? Uderzając w płytę powodujesz drgania, które prowadzą do powstania fali akustycznej, przenoszonej przez cząsteczki powietrza, dzięki czemu możemy usłyszeć dźwięk.

JAK TO WPŁYWA NA ROZWÓJ DZIECKA?

pierwszy wers opis rozwoju dziecka stanowi kluczowy obszar, któremu należy poświęcić uwagę – wzmacnia kreatywność i ma wpływ na rozwój ważnych cech przydatnych w dorosłym życiu. Zabawa z muzyką pomaga w rozwijaniu intelektualnych i emocjonalnych umiejętności. Litofon to prosty i ciekawy instrument znany już w epoce kamiennej, posiadający ładną barwę dźwięków, które z pewnością zainspirują najmniejszych użytkowników do muzycznych eksperymentów.

DANE TECHNICZNE

Szerokość [cm]	120
Wysokość [cm]	58
Strefa bezpieczeństwa [m]	4,25 x 4,2
Materiał	Konstrukcja stalowa, płyty granitowe. Główny profil konstrukcyjny: stal czarna, profil zamknięty 80 x 80 = 2
Zabezpieczenie	Konstrukcja ocynkowana, malowana proszkowo
Montaż	Kotwy ocynkowane o długości 75 cm wpuszczane w ziemię i zalewane betonem
Kolor	zielony (RAL 6018)
Dodatkowe informacje	Tabliczka informacyjna. Urządzenie posiada deklarację zgodności oraz certyfikat jednostki akredytującej zgodne z normą bezpieczeństwa EN-PN 1176-1:2017-12. Wymiary mogą się różnić +/- 5%



Panel muzyczny

M0009



JAK TO DZIAŁA?

Cały świat wydaje dźwięki. Spróbuj je naśladować. Zabaw się w muzyka i stwórz z przyjaciółmi prawdziwą orkiestrę! Zagraj na instrumentach wykonanych z różnych materiałów. Czy ich brzmienie różni się od siebie?

JAK TO WPŁYWA NA ROZWÓJ DZIECKA?

Wrażliwość muzyczna powinna być kształtowana od najmłodszych lat, gdyż muzyka rozwija wiele umiejętności: logiczne myślenie, uważne słuchanie i integrację wszystkich zmysłów. Dowiedziano, że muzyka aktywizuje do pracy obie półkule mózgowe i umożliwia im stan równowagi. Ćwiczy także małą motorykę dłoni, precyzję oraz wpływa na rozwój emocjonalno-społeczny. Nasze eksponaty muzyczne cieszą się ogromną popularnością na placach zabaw, dlatego doradzamy umiejscowienie urządzeń muzycznych z dala od bezpośredniego sąsiedztwa domów mieszkalnych. Jeśli lokalizacja Twojego placu zabaw znajduje się blisko zabudowań mieszkalnych, skontaktuj się z nami – doradzimy Ci wybór cichych instrumentów plenerowych!

DANE TECHNICZNE

Szerokość [cm]	194
Wysokość [cm]	175
Strefa bezpieczeństwa [m]	4 × 4,94
Materiał	Konstrukcja stalowa, trójkąty wykonane z pręta ze stali nierdzewnej, rury mosiężne, gongi wykonane z mosiądzu oraz stali nierdzewnej, wszystkie mocowania wykonane z linki ze stali nierdzewnej. Główny profil konstrukcyjny: stal czarna, profil zamknięty 60 × 60 = 2
Zabezpieczenie	Konstrukcja ocynkowana, malowana proszkowo
Montaż	Kotwy ocynkowane o długości 75 cm wpuszczane w ziemię i zalewane betonem
Kolor	zielony (RAL 6018)
Dodatkowe informacje	Tabliczka informacyjna. Urządzenie posiada deklarację zgodności oraz certyfikat jednostki akredytującej zgodne z normą bezpieczeństwa EN-PN 1176-1:2017-12. Wymiary mogą się różnić +/- 5%



Panel sensoryczno-muzyczny

MS001



cena netto

14 400,00 zł

cena brutto

17 712,00 zł



JAK TO DZIAŁA?

Cały świat wydaje dźwięki. Spróbuj je naśladować. Zabaw się w muzyka i stwórz z przyjaciółmi prawdziwą orkiestrę! Zagraj na instrumentach wykonanych z różnych materiałów. Czy ich brzmienie różni się od siebie? Zobacz świat w różnych barwach! Przekonaj się, w jaki sposób różnokolorowe szkła zmieniają wygląd przedmiotów i natury.

JAK TO WPŁYWA NA ROZWÓJ DZIECKA?

Wrażliwość muzyczna powinna być kształtowana od najmłodszych lat, gdyż muzyka rozwija wiele umiejętności: logiczne myślenie, uważne słuchanie i integrację wszystkich zmysłów. Nasze eksponaty muzyczne cieszą się ogromną popularnością na placach zabaw, dlatego doradzamy umiejscowienie urządzeń muzycznych z dala od bezpośredniego sąsiedztwa domów mieszkalnych. Panel sensoryczny zachęca dziecko do obserwacji, stymuluje jego wzrok i percepcję, uczy rozpoznawania kolorów i kształtów, a przy okazji zapewnia dobrą zabawę.

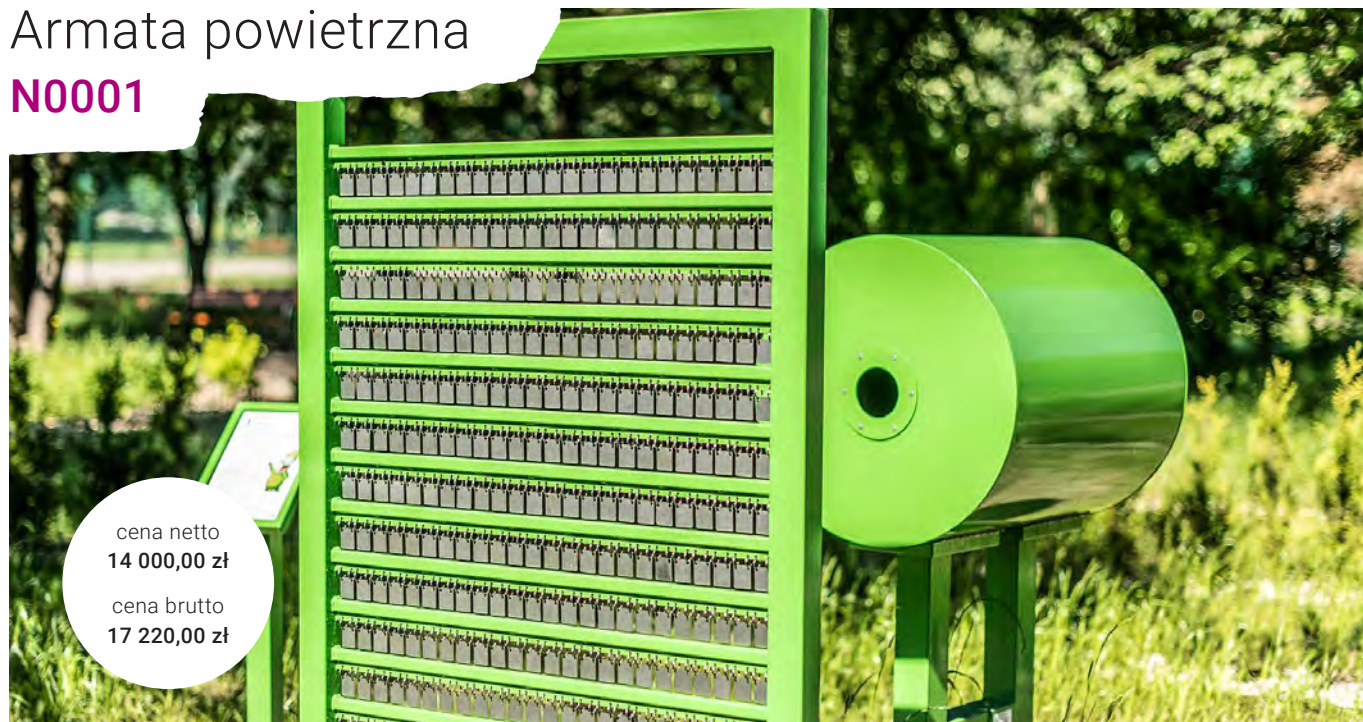
DANE TECHNICZNE

Szerokość [cm]	194
Wysokość [cm]	175
Strefa bezpieczeństwa [m]	4 x 4,94
Materiał	Konstrukcja stalowa, trójkąty wykonane z pręta ze stali nierdzewnej, rury mosiężne, gongi wykonane z mosiądzu oraz stali nierdzewnej, wszystkie mocowania wykonane z linki ze stali nierdzewnej. Główny profil konstrukcyjny: stal czarna, profil zamknięty 60 x 60 = 2
Zabezpieczenie	Konstrukcja ocynkowana, malowana proszkowo
Montaż	Kotwy ocynkowane o długości 75 cm wpuszczane w ziemię i zalewane betonem
Kolor	zielony (RAL 6018)
Dodatkowe informacje	Tabliczka informacyjna. Urządzenie posiada deklarację zgodności oraz certyfikat jednostki akredytującej zgodne z normą bezpieczeństwa EN-PN 1176-1:2017-12. Wymiary mogą się różnić +/- 5%

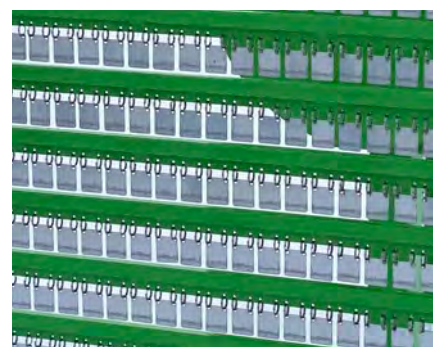


Armata powietrzna

N0001



cena netto
14 000,00 zł
cena brutto
17 220,00 zł



JAK TO DZIAŁA?

Uderz dłonią w gumową membranę. Jak zachowują się metalowe blaszki, które widzisz przed armatą? Teraz sam ustaw się przed armatą, a drugą osobą niech uderzy w bęben. Pociskiem armaty będzie w tym przypadku nie proch, lecz powietrze, które jest wystrzeliwane za sprawą ciśnienia.

JAK TO WPŁYWA NA ROZWÓJ DZIECKA?

Praktyczne odkrywanie zasad fizyki, poprzez łączenie ich z zabawą, jest dla dzieci najszybszym sposobem przyswajania wiedzy. Armata powietrzna zaprojektowana została w taki sposób, aby w angażujący sposób pokazać sposób zachowania fali dźwiękowej.

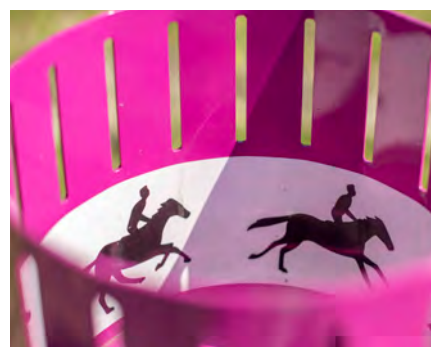
DANE TECHNICZNE

Szerokość [cm]	100
Wysokość [cm]	175
Strefa bezpieczeństwa [m]	4 × 5,27
Materiał	Konstrukcja stalowa, blaszki w tarczy armaty wykonane ze stali nierdzewnej, zawlecзки do blaszek wykonane ze stali nierdzewnej, membrana armaty wykonana z gumy. Główny profil konstrukcyjny: stal czarna, profil zamknięty 80 × 80 = 2
Zabezpieczenie	Konstrukcja ocynkowana, malowana proszkowo
Montaż	Kotwy ocynkowane o długości 75 cm wpuszczane w ziemię i zalewane betonem
Kolor	zielony (RAL 6018)
Dodatkowe informacje	Tabliczka informacyjna. Urządzenie posiada deklarację zgodności oraz certyfikat jednostki akredytującej zgodne z normą bezpieczeństwa EN-PN 1176-1:2017-12. Wymiary mogą się różnić +/- 5%



Film animowany

N0003



JAK TO DZIAŁA?

Czy wiesz, jak powstają filmy animowane? Wpraw w ruch cylinder i przez otwory umieszczone w cylindrze przyjrzyj się obrazkom. Animacja poklatkowa składa się z ciągu osobnych zdjęć, które nieznacznie się od siebie różnią. Szybkie przesuwanie tych zdjęć daje wrażenie ruchu.

JAK TO WPŁYWA NA ROZWÓJ DZIECKA?

Urządzenie animujące z pewnością zaintryguje najmłodszego użytkownika, a przy tym w prosty sposób wyjaśni dawne zasady tworzenia filmów animowanych. Urządzenie wspomaga kreatywność, angażuje i inspiruje do tworzenia własnych animacji, które można wykonać również w warunkach domowych.

DANE TECHNICZNE

Szerokość [cm]	77
Wysokość [cm]	116
Strefa bezpieczeństwa [m]	3,3 x 3,77
Materiał	Konstrukcja stalowa. Główny profil konstrukcyjny: stal czarna, rura o średnicy 108 mm
Zabezpieczenie	Konstrukcja ocynkowana, malowana proszkowo
Montaż	Kotwy ocynkowane o długości 75 cm wpuszczane w ziemię i zalewane betonem
Kolor	zielony (RAL 6018), fioletowy (RAL 4006)
Dodatkowe informacje	Tabliczka informacyjna. Urządzenie posiada deklarację zgodności oraz certyfikat jednostki akredytującej zgodne z normą bezpieczeństwa EN-PN 1176-1:2017-12. Wymiary mogą się różnić +/- 5%



Głuchy telefon

N0004



cena netto
7 500,00 zł
cena brutto
9 225,00 zł



JAK TO DZIAŁA?

Stań z kolegą po przeciwnych stronach urządzenia. Przekażcie sobie sekretną wiadomość mówiąc szeptem do jednej z tub. Zaobserwujcie właśnie zjawisko rozchodzenia się dźwięku. Tuba to falowód, który kieruje falę do odbiornika, czyli naszego ucha.

JAK TO WPŁYWA NA ROZWÓJ DZIECKA?

Gra w głuchy telefon doskonali umiejętności komunikacyjne, zbliża uczestników gry i w praktyczny sposób pokazuje dzieciom, jak zmienia się informacja przetworzona przez wiele osób. Głuchy telefon jest również doskonałą zabawą integrującą.

DANE TECHNICZNE

Szerokość [cm]	37
Wysokość [cm]	180
Strefa bezpieczeństwa [m]	Średnica 3 m przy każdej tubie
Materiał	Konstrukcja stalowa. Główny profil konstrukcyjny: stal czarna, rura o średnicy 108 mm
Zabezpieczenie	Konstrukcja ocynkowana, malowana proszkowo
Montaż	Kotwy ocynkowane o długości 75 cm wpuszczane w ziemię i zalewane betonem, łączenie tub za pomocą rury PE
Kolor	fioletowy (RAL 4006)
Dodatkowe informacje	Tabliczka informacyjna. Urządzenie posiada deklarację zgodności oraz certyfikat jednostki akredytującej zgodne z normą bezpieczeństwa EN-PN 1176-1: 2017-12. Wymiary mogą się różnić +/- 5%



Kołyska Newtona

N0005



cena netto
15 900,00 zł
cena brutto
19 557,00 zł



JAK TO DZIAŁA?

Delikatnie odchyl jedną kulę tak, by dotknęła pozostałych kul. Następnie zwiększaj ilość odchylanych kul. Z drugiej strony zawsze odskoczy taka sama liczba kul. Uważaj na palce! Zaobserwowałeś właśnie zasadę zachowania energii i zachowania pędu.

JAK TO WPŁYWA NA ROZWÓJ DZIECKA?

Wahadło Newtona, zwane również kołyską Newtona, to urządzenie, które w efektywny sposób demonstruje zasadę zachowania pędu i energii podczas zderzeń. Interesujące przedstawienie wiedzy o zachodzących zjawiskach fizycznych sprawia, że dzieci chętniej i szybciej ją przyswajają. Kołyska Newtona, to również narzędzie wspomagające uwagę i koncentrację.

DANE TECHNICZNE

Szerokość [cm]	196
Wysokość [cm]	185
Strefa bezpieczeństwa [m]	3,55 × 4,96
Materiał	Konstrukcja stalowa, kule ze stali nierdzewnej, linki ze stali nierdzewnej. Główny profil konstrukcyjny: stal czarna, profil zamknięty 80 × 80 = 2
Zabezpieczenie	Konstrukcja ocynkowana, malowana proszkowo
Montaż	Kotwy ocynkowane o długości 75 cm wpuszczane w ziemię i zalewane betonem
Kolor	zielony (RAL 6018)
Dodatkowe informacje	Tabliczka informacyjna. Urządzenie posiada deklarację zgodności oraz certyfikat jednostki akredytującej zgodne z normą bezpieczeństwa EN-PN 1176-1: 2017-12. Wymiary mogą się różnić +/- 5%



Kompas

N0006



cena netto
7 900,00 zł

cena brutto
9 717,00 zł



JAK TO DZIAŁA?

Obróć powoli kompas wokół osi pionowej. Zaobserwuj, że wskazówka wskazuje północny kierunek. Igła magnetyczna kompasu wskazuje zawsze ten sam kierunek, gdyż działa na nią pole magnetyczne Ziemi. Kompas to urządzenie pomagające w nawigacji poprzez wskazanie czterech stron świata.

JAK TO WPŁYWA NA ROZWÓJ DZIECKA?

Znajomość zasad funkcjonowania kompasu to fundament dla przyszłego podróżnika i obserwatora świata. Kompas, jak i inne nasze urządzenia mają odkryć w dzieciach pasję odkrywania świata, nauczyć praktycznych i klasycznych umiejętności, które w dobie cyfryzacji powoli zanikają.

DANE TECHNICZNE

Szerokość [cm]	25
Wysokość [cm]	117
Strefa bezpieczeństwa [m]	Średnica 3 m
Materiał	Konstrukcja stalowa, korpus kompasu wykonany z aluminium, kompas
Zabezpieczenie	Konstrukcja ocynkowana, malowana proszkowo
Montaż	Kotwy ocynkowane o długości 75 cm wpuszczane w ziemię i zalewane betonem
Kolor	zielony (RAL 6018)
Dodatkowe informacje	Tabliczka informacyjna. Urządzenie posiada deklarację zgodności oraz certyfikat jednostki akredytującej zgodne z normą bezpieczeństwa EN-PN 1176-1: 2017-12. Wymiary mogą się różnić +/- 5%



Peryskop

N0007



cena netto
8 700,00 zł

cena brutto
10 701,00 zł



JAK TO DZIAŁA?

Zaobserwuj, co widzisz w dolnym okienku peryskopu. Obróć peryskop. Co zobaczyłeś? Peryskop składa się z dwóch płaskich zwierciadeł, ustawionych pod odpowiednim kątem. Powstaje obraz pozorny, który jest tej samej wielkości, co przedmiot obserwowany.

JAK TO WPŁYWA NA ROZWÓJ DZIECKA?

Peryskop to bardzo popularne narzędzie, stosowane w dawnych czasach w łodziach podwodnych, czołgach i wozach bojowych. Zabawa z nim to okazja do zdobycia wiedzy na temat dawnych wynalazków, a także poszerza wiedzę z zakresu fizyki. Urządzenie inspirowane dzieckiem do obserwacji przyrody i świata oraz trenuje koncentrację uwagi. Dzięki urządzeniu dziecko uczy się, że można zobaczyć coś, co nie jest w zasięgu naszego wzroku.

DANE TECHNICZNE

Szerokość [cm]	48
Wysokość [cm]	223
Strefa bezpieczeństwa [m]	3,45 x 3,48
Materiał	Konstrukcja stalowa, elementy mechaniczne wykonane ze stali nierdzewnej, łożyska nierdzewne
Zabezpieczenie	Konstrukcja ocynkowana, malowana proszkowo
Montaż	Kotwy ocynkowane o długości 75 cm wpuszczane w ziemię i zalewane betonem
Kolor	zielony (RAL 6018). fioletowy (4006)
Dodatkowe informacje	Tabliczka informacyjna. Urządzenie posiada deklarację zgodności oraz certyfikat jednostki akredytującej zgodne z normą bezpieczeństwa EN-PN 1176-1: 2017-12. Wymiary mogą się różnić +/- 5%



Spóźniony dźwięk

N0008



cena netto
15 000,00 zł

cena brutto
18 450,00 zł



JAK TO DZIAŁA?

Czy wiesz, jaka jest prędkość dźwięku? Stań przy urządzeniu, wypowiedz słowo do jednej z tub i policz, po ilu sekundach wypowiedziane słowo wróci do Ciebie. Urządzenie pozwala zobrazować dźwięk jako falę. Dźwięk wysłany przez użytkownika u wlotu rury dociera do niego z małym opóźnieniem u wylotu.

JAK TO WPŁYWA NA ROZWÓJ DZIECKA?

Urządzenie w interesujący sposób pokazuje, czym jest fala dźwiękowa i w jaki sposób powstaje. Stanowi dobrą pomoc dydaktyczną dla nauczycieli i opiekunów, a dla rodziców i dzieci to okazja do wspólnego poznawania zjawisk fizycznych – i oczywiście – dobrej, aktywnej zabawy.

DANE TECHNICZNE

Szerokość [cm]	145
Wysokość [cm]	175
Strefa bezpieczeństwa [m]	3,6 × 4,45
Materiał	Konstrukcja stalowa, rura PE, elementy ze stali nierdzewnej. Główny profil konstrukcyjny: stal czarna, profil zamknięty 60 × 60 = 2
Zabezpieczenie	Konstrukcja ocynkowana, malowana proszkowo
Montaż	Kotwy ocynkowane o długości 75 cm wpuszczane w ziemię i zalewane betonem, łączenie tub za pomocą rury PE
Kolor	zielony (RAL 6018)
Dodatkowe informacje	Tabliczka informacyjna. Urządzenie posiada deklarację zgodności oraz certyfikat jednostki akredytującej zgodne z normą bezpieczeństwa EN-PN 1176-1: 2017-12. Wymiary mogą się różnić +/- 5%

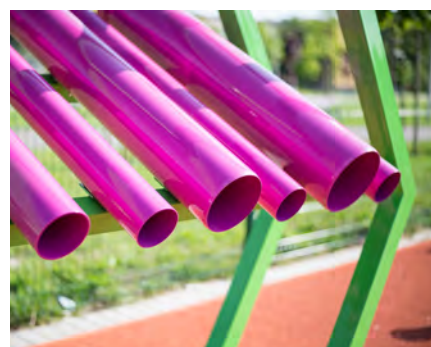


Szumiące rury

N0009



cena netto
12 500,00 zł
cena brutto
15 375,00 zł



JAK TO DZIAŁA?

Przystaw ucho do każdej rury. Co słyszysz? Rura jest rezonatorem – zbiera dźwięki z otoczenia (np. odgłos wiatru), które wprawiają w drgania cząsteczki powietrza. Odgłosy z zewnątrz ulegają wzmocnieniu, a następnie odbiciu. Każda rura ma inną długość, a więc inną częstotliwość i szumi inaczej. Podobne zjawisko można zaobserwować w przypadku szumu wydobywającego się z muszli.

JAK TO WPŁYWA NA ROZWÓJ DZIECKA?

Muzyka, dźwięki, śpiew są bodźcami mającymi fundamentalne znaczenie w rozwoju dziecka. Szerokie badania nad wpływem dźwięków i muzyki dowodzą, że są one głównymi stymulatorami pamięci, koncentracji, kreatywności czy też koordynacji ruchowej. Szumiące rury pozwalają na eksperymentowanie z dźwiękiem i uważne przysłuchanie się otaczającemu światu.

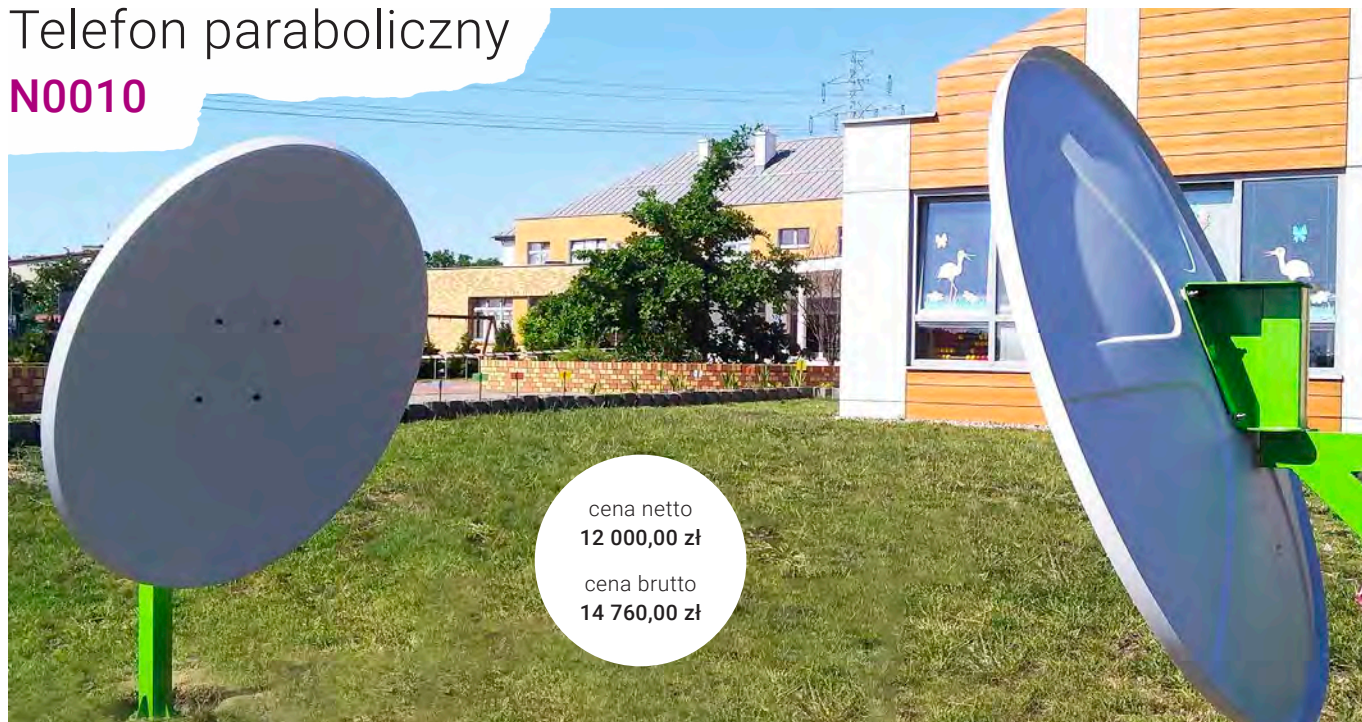
DANE TECHNICZNE

Szerokość [cm]	196
Wysokość [cm]	185
Strefa bezpieczeństwa [m]	3,55 × 4,96
Materiał	Konstrukcja stalowa, rury ze stali nierdzewnej. Główny profil konstrukcyjny: stal czarna, profil zamknięty 80 × 80 = 2
Zabezpieczenie	Konstrukcja ocynkowana, malowana proszkowo
Montaż	Kotwy ocynkowane o długości 75 cm wpuszczane w ziemię i zalewane betonem
Kolor	zielony (RAL 6018), fioletowy (RAL 4006)
Dodatkowe informacje	Tabliczka informacyjna. Urządzenie posiada deklarację zgodności oraz certyfikat jednostki akredytującej zgodne z normą bezpieczeństwa EN-PN 1176-1: 2017-12. Wymiary mogą się różnić +/- 5%



Telefon paraboliczny

N0010



cena netto
12 000,00 zł
cena brutto
14 760,00 zł



JAK TO DZIAŁA?

Czy można komunikować się bez prądu? Jest to możliwe! Stańcie przy dwóch antenach parabolicznych, zwróćcie się w kierunku „swoich” anten i podejmijcie próbę rozmowy. Okazuje się, że możemy ze sobą rozmawiać nawet szeptem. Zestaw obejmuje dwa talerze paraboliczne ustawione naprzeciw siebie.

JAK TO WPŁYWA NA ROZWÓJ DZIECKA?

Telefon paraboliczny pokazuje w praktyce działanie fal akustycznych, a jednocześnie jest dobrą okazją do rozwijania umiejętności społecznych, komunikacyjnych i eksperymentowania z dźwiękiem. Urządzenie sprzyja integracji i zachęca do zabawy zarówno dzieci, jak i dorosłych.

DANE TECHNICZNE

Szerokość [cm]	180
Wysokość [cm]	230
Strefa bezpieczeństwa [m]	4,8 × 3,89 dla każdego talerza
Materiał	Konstrukcja stalowa, talerze wykonane z metalizowanego laminatu. Główny profil konstrukcyjny: stal czarna, profil zamknięty 60 × 60 = 2
Zabezpieczenie	Konstrukcja ocynkowana, malowana proszkowo
Montaż	Kotwy ocynkowane o długości 75 cm wpuszczane w ziemię i zalewane betonem, łączenie tub za pomocą rury PE
Kolor	zielony (RAL 6018)
Dodatkowe informacje	Tabliczka informacyjna. Urządzenie posiada deklarację zgodności oraz certyfikat jednostki akredytującej zgodne z normą bezpieczeństwa EN-PN 1176-1: 2017-12. Wymiary mogą się różnić +/- 5%

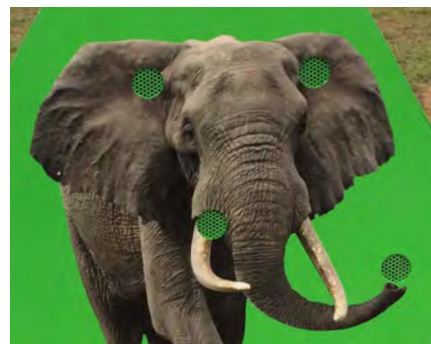


Ucho słonia

N0011



cena netto
9 500,00 zł
cena brutto
11 685,00 zł



JAK TO DZIAŁA?

Stań z kolegą po przeciwnych stronach urządzenia. Przekażcie sobie sekretną wiadomość mówiąc szeptem do jednego z otworów. Czy kolega z naprzeciwka odnalazł odpowiedni otwór i usłyszał to, co powiedziałaś? Teraz zamieńcie się rolami. Spróbujcie też mówić do innych otworów i znaleźć ich odpowiedniki po przeciwnej stronie. Uczestnicy zaobserwują zjawisko rozchodzenia się dźwięku.

JAK TO WPŁYWA NA ROZWÓJ DZIECKA?

Urządzenie angażuje dzieci do wspólnej, nieszablonowej zabawy, rozwija umiejętności społecznie i komunikacyjne. Ucho słonia jest jednym z naszych urządzeń, w którym skutecznie przemycamy ideę stworzenia przestrzeni do współpracy i nawiązywania relacji pomiędzy ich użytkownikami.

DANE TECHNICZNE

Szerokość [cm]	196
Wysokość [cm]	185
Strefa bezpieczeństwa [m]	3,15 x 4,96
Materiał	Konstrukcja stalowa, stalowa skrzynia gięta z blachy. Główny profil konstrukcyjny: stal czarna, profil zamknięty 80 x 80 = 2
Zabezpieczenie	Konstrukcja ocynkowana, malowana proszkowo
Montaż	Kotwy ocynkowane o długości 75 cm wpuszczane w ziemię i zalewane betonem
Kolor	zielony (RAL 6018)
Dodatkowe informacje	Tabliczka informacyjna. Urządzenie posiada deklarację zgodności oraz certyfikat jednostki akredytującej zgodne z normą bezpieczeństwa EN-PN 1176-1: 2017-12. Wymiary mogą się różnić +/- 5%



Zegar słoneczny

N0014



cena netto
9 500,00 zł
cena brutto
11 685,00 zł



JAK TO DZIAŁA?

Zobacz na cień, który rzuca drewniany pręt. Jeśli tylko słońce nie jest za chmurami, odczytaj jaką godzinę wskazuje. W południe promienie słoneczne wskazują najkrótszą linię cienia, wyznaczając kierunek północny. Porównaj odczyt z czasem wskazywanym na Twoim zegarku.

JAK TO WPŁYWA NA ROZWÓJ DZIECKA?

Korzystanie z zegara słonecznego w parku doświadczeń uczy dzieci dostrzegać istniejące w świecie związki pomiędzy kierunkami geograficznymi, słońcem i czasem. Zabawa z zegarem to świetny sposób rozwijania umiejętności obserwacji i analizy, a także doskonała okazja na oderwanie się od przesyconej elektroniką codzienności.

DANE TECHNICZNE

Szerokość [cm]	60
Wysokość [cm]	75
Strefa bezpieczeństwa [m]	średnica 3,6
Materiał	Konstrukcja stalowa + granitowa tarcza zegara. Główny profil konstrukcyjny: stal czarna, profil zamknięty 140 x 140 = 3
Zabezpieczenie	Konstrukcja ocynkowana, malowana proszkowo
Montaż	Kotwa ocynkowana o długości 75 cm wpuszczana w ziemię i zalewana betonem
Kolor	zielony (RAL 6018), granit – naturalny ciemny
Dodatkowe informacje	Tabliczka informacyjna. Urządzenie posiada deklarację zgodności oraz certyfikat jednostki akredytującej zgodne z normą bezpieczeństwa EN-PN 1176-1: 2017-12. Wymiary mogą się różnić +/- 5%



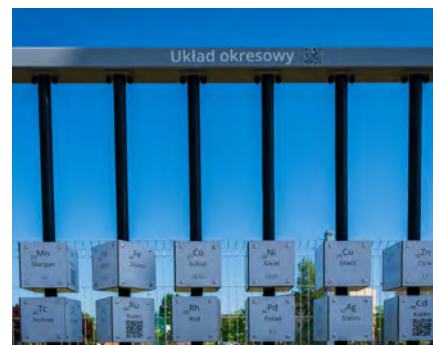
Układ okresowy

N0015



cena netto
35 000,00 zł

cena brutto
43 050,00 zł



JAK TO DZIAŁA?

Co myślicie o przeprowadzaniu zajęć na świeżym powietrzu? My jesteśmy ZA! Wystarczy trochę kreatywności i chęci i wszystko jest możliwe. Układ okresowy pierwiastków składa się ze 118 tabliczek, na których umieściliśmy wszystkie, znane pierwiastki. Dzieci mogą poznać ich symbole, masy oraz liczby atomowe.

JAK TO WPŁYWA NA ROZWÓJ DZIECKA?

Nasz zewnętrzny Układ Okresowy Pierwiastków urozmaici niejedną lekcję chemii. Dotleniony mózg lepiej pracuje, dzięki czemu uczniowie znacznie lepiej rozumieją przerabiany materiał, a ich wiedza będzie trwalsza. Dzięki atrakcyjnej formie, łączymy naukę z dobrą zabawą. Dzięki specjalnym naklejkom z napisami w Alfabetcie Braille'a, z urządzenia mogą korzystać osoby niewidome i słabowidzące. Na każdej tabliczce znajduje się kod QR, który przenosi nas do strony opisującej dany pierwiastek.

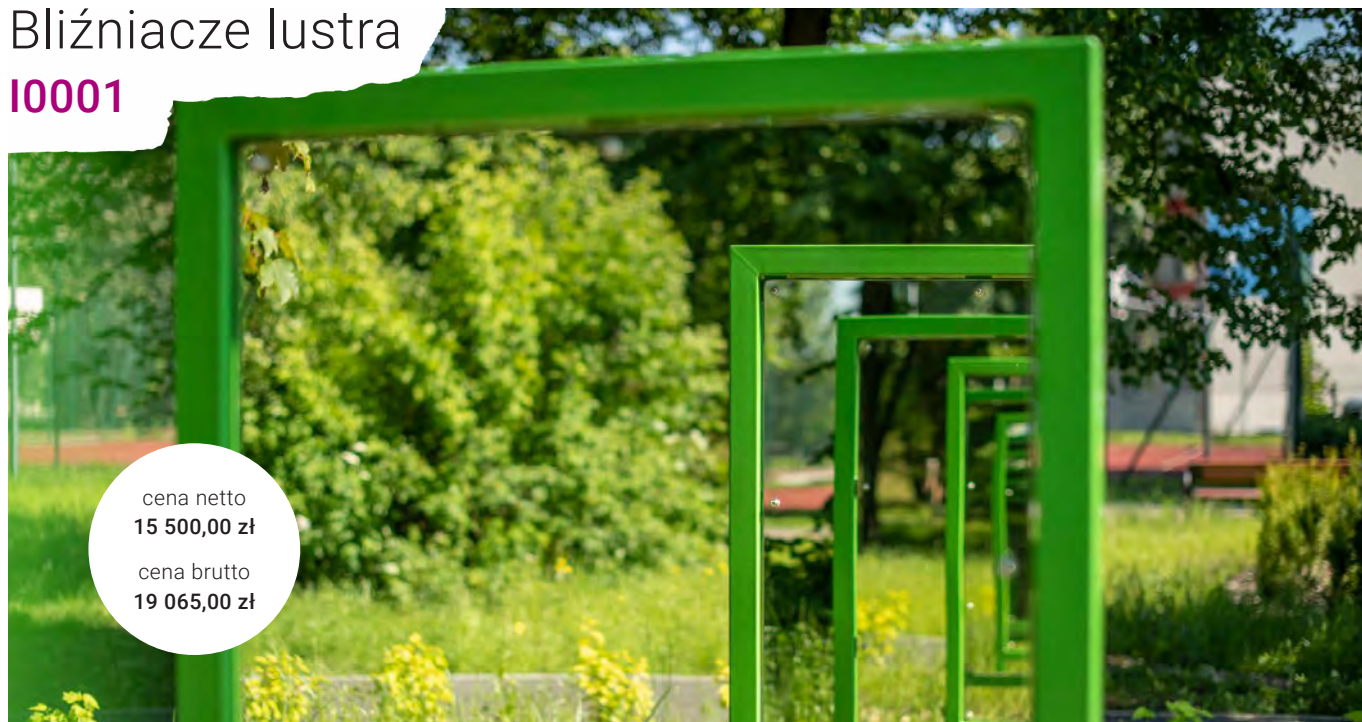
DANE TECHNICZNE

Szerokość [cm]	393
Wysokość [cm]	175
Strefa bezpieczeństwa [m]	7 × 3
Materiał	Profil konstrukcji stal czarna 60 × 80. Ścianka 3 mm oraz rury ze stali nierdzewnej o średnicy 21,3 mm
Zabezpieczenie	Konstrukcja ocynkowana, malowana proszkowo
Montaż	Kotwy ocynkowane o długości 75 cm wpuszczane w ziemię i zalewane betonem
Kolor	zielony (RAL 6018)
Dodatkowe informacje	Tabliczka informacyjna. Urządzenie posiada deklarację zgodności oraz certyfikat jednostki akredytującej zgodne z normą bezpieczeństwa EN-PN 1176-1: 2017-12. Wymiary mogą się różnić +/- 5%



Bliźniacze lustra

I0001



cena netto
15 500,00 zł
cena brutto
19 065,00 zł



JAK TO DZIAŁA?

Stań między zwierciadłami i obserwuj wielokrotność swoich odbić. Poszukaj takiego położenia, w którym otrzymasz największą ich ilość. Zobacz co się stanie, jeżeli przed lustrami stoją dwie osoby. Zaobserwowałeś właśnie efekt odbicia się promieni świetlnych od płaskiego zwierciadła. Lustra ustawione naprzeciwko siebie wzajemnie odbijają promienie świetlne, dzięki czemu możliwe jest zobaczenie siebie w zwielokrotnieniu.

JAK TO WPŁYWA NA ROZWÓJ DZIECKA?

Gra z własnym odbiciem to ciekawa zabawa, ale też sposób na ćwiczenie zmysłu obserwacji i wyobraźni przestrzennej u dziecka. Naukowe wyjaśnienie działania tego urządzenia sprawia, że dzieci zaczynają widzieć w przyrodzie prawa fizyki.

DANE TECHNICZNE

Szerokość [cm]	100
Wysokość [cm]	200
Strefa bezpieczeństwa [m]	4 × 5,12
Materiał	Konstrukcja stalowa, lustro szklane hartowane. Główny profil konstrukcyjny: stal czarna, profil zamknięty 60 × 60 = 2
Zabezpieczenie	Konstrukcja ocynkowana, malowana proszkowo
Montaż	Kotwy ocynkowane o długości 75 cm wpuszczane w ziemię i zalewane betonem
Kolor	zielony (RAL 6018)
Dodatkowe informacje	Tabliczka informacyjna. Urządzenie posiada deklarację zgodności oraz certyfikat jednostki akredytującej zgodne z normą bezpieczeństwa EN-PN 1176-1: 2017-12. Wymiary mogą się różnić +/- 5%



Czyja to twarz

10002



JAK TO DZIAŁA?

Do eksperymentu potrzebne są dwie osoby. Stańcie po przeciwnej stronie luster twarzą do siebie i spróbujcie optycznie dopasować elementy, tak by powstało jedno ciało (najłatwiej skupić się na dopasowaniu elementów twarzy). Zauważ, jak szybko nasz mózg gubi się w ocenie, które części obrazu są realne, a które odbijają się od luster.

JAK TO WPŁYWA NA ROZWÓJ DZIECKA?

Zabawa z lustrami to okazja do wspólnego eksperymentowania ze zjawiskami optycznymi. W praktyczny sposób pokazuje, w jaki sposób nasz umysł i wzrok ulegają iluzjom. Zabawa w „Czyja to twarz” rozwija umiejętność współpracy i komunikację między uczestnikami eksperymentu.

DANE TECHNICZNE

Szerokość [cm]	100
Wysokość [cm]	200
Strefa bezpieczeństwa [m]	3,06 × 4
Materiał	Konstrukcja stalowa, lustra wykonane ze stali nierdzewnej polerowanej. Główny profil konstrukcyjny: stal czarna, profil zamknięty 60 × 60 = 2
Zabezpieczenie	Konstrukcja ocynkowana, malowana proszkowo
Montaż	Kotwy ocynkowane o długości 75 cm wpuszczane w ziemię i zalewane betonem
Kolor	zielony (RAL 6018)
Dodatkowe informacje	Tabliczka informacyjna. Urządzenie posiada deklarację zgodności oraz certyfikat jednostki akredytującej zgodne z normą bezpieczeństwa EN-PN 1176-1: 2017-12. Wymiary mogą się różnić +/- 5%



Koło optyczne

I0003



cena netto
6 900,00 zł
cena brutto
8 487,00 zł



JAK TO DZIAŁA?

Podejdz do koła i wpraw je w ruch. Obserwuj, jak twój mózg ulega złudzeniom optycznym. Zmieniaj prędkość wirowania koła, przenoś wzrok na inne obiekty, a zobaczysz różne efekty! W naszej ofercie znajdują się różnego rodzaju koła optyczne (różne tarcze do wyboru), z których można stworzyć edukacyjną ścieżkę iluzji.

JAK TO WPŁYWA NA ROZWÓJ DZIECKA?

Nasze urządzenia to fascynujący sposób eksperymentowania z percepcją. Pokazują, jak działa nasz zmysł wzroku we współpracy z mózgiem i jego odbiorem bodźców zewnętrznych. Koła optyczne stymulują umysł, wprawiają w zdumienie, bawią, a jednocześnie uczą podstawowych praw fizyki na świeżym powietrzu.

DANE TECHNICZNE

Szerokość [cm]	65
Wysokość [cm]	189,5
Strefa bezpieczeństwa [m]	średnica 3,7
Materiał	Konstrukcja stalowa, nadruk wykonany na folii samoprzylepnej zabezpieczonej laminatem odpornym na UV, elementy mechaniczne wykonane ze stali nierdzewnej. Główny profil konstrukcyjny: stal czarna, profil zamknięty 100 x 100 = 3
Zabezpieczenie	Konstrukcja ocynkowana, malowana proszkowo
Montaż	Kotwa ocynkowana o długości 75 cm wpuszczana w ziemię i zalewana betonem
Kolor	zielony (RAL 6018)
Dodatkowe informacje	Tabliczka informacyjna. Urządzenie posiada deklarację zgodności oraz certyfikat jednostki akredytującej zgodne z normą bezpieczeństwa EN-PN 1176-1: 2017-12. Wymiary mogą się różnić +/- 5%

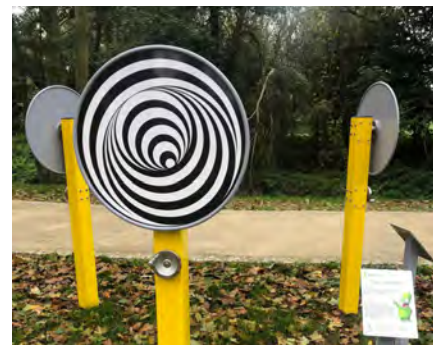


Koło optyczne z napędem

10004



cena netto
8 400,00 zł
cena brutto
10 332,00 zł



JAK TO DZIAŁA?

Zakręć korbką i obserwuj, jak ulegasz złudzeniu optycznemu. Zmieniaj prędkość wirowania koła, przenoś wzrok na inne obiekty, a zobaczysz różne efekty! Oferujemy ponad 10 iluzji optycznych do wyboru!

JAK TO WPŁYWA NA ROZWÓJ DZIECKA?

Koła optyczne wykorzystują kolory, światło i wzory do tworzenia obrazów, które mogą być zwodnicze lub mylące dla naszych mózgów. Odbierane przez oko informacje są przetwarzane przez mózg, tworząc wrażenie, które w rzeczywistości nie pasuje do prawdziwego obrazu. Koło optyczne to interesujący sposób pokazania, jak działa percepcja kontra rzeczywistość. Zabawa z iluzjami to dla dziecka również dobry sposób poznawania siebie samego i działania swojego mózgu i zmysłów.

DANE TECHNICZNE

Szerokość [cm]	65
Wysokość [cm]	189,5
Strefa bezpieczeństwa [m]	średnica 3,7
Materiał	Konstrukcja stalowa, nadruk wykonany na folii samoprzylepnej zabezpieczonej laminatem odpornym na UV, elementy mechaniczne wykonane ze stali nierdzewnej. Główny profil konstrukcyjny: stal czarna, profil zamknięty 100 x 100 = 3
Zabezpieczenie	Konstrukcja ocynkowana, malowana proszkowo
Montaż	Kotwa ocynkowana o długości 75 cm wpuszczana w ziemię i zalewana betonem
Kolor	zielony (RAL 6018)
Dodatkowe informacje	Tabliczka informacyjna. Urządzenie posiada deklarację zgodności oraz certyfikat jednostki akredytującej zgodne z normą bezpieczeństwa EN-PN 1176-1: 2017-12. Wymiary mogą się różnić +/- 5%



Krzywe zwierciadła

10005



cena netto
8 900,00 zł
cena brutto
10 947,00 zł



JAK TO DZIAŁA?

Krzywe zwierciadła kojarzą się z cyrkiem. A czy wiesz, że zniekształcony obraz odbijany przez lustro można wyjaśnić w sposób naukowy? Krzywe zwierciadła mają zmienny promień krzywizny – lustra są specjalnie wygięte w łuk zależności od efektu, jaki chcemy uzyskać.

JAK TO WPŁYWA NA ROZWÓJ DZIECKA?

Krzywe zwierciadła to dla dzieciaków i dorosłych wielka frajda i okazja do przyjrzenia się sobie z dystansem. Jak w każdym naszym urządzeniu, tak i w krzywym zwierciadle kryje się naukowe wyjaśnienie danego zniekształcenia, co dla dzieci jest intrygujące i zachęcające do dalszych eksploracji otaczającego świata.

DANE TECHNICZNE

Szerokość [cm]	100
Wysokość [cm]	175
Strefa bezpieczeństwa [m]	3,06 × 4
Materiał	Konstrukcja stalowa, lustro - polerowana stal nierdzewna. Główny profil konstrukcyjny: stal czarna, profil zamknięty 60x60=2
Zabezpieczenie	Konstrukcja ocynkowana, malowana proszkowo
Montaż	Kotwy ocynkowane o długości 75 cm wpuszczane w ziemię i zalewane betonem
Kolor	zielony (RAL 6018)
Dodatkowe informacje	Tabliczka informacyjna. Urządzenie posiada deklarację zgodności oraz certyfikat jednostki akredytującej zgodne z normą bezpieczeństwa EN-PN 1176-1: 2017-12. Wymiary mogą się różnić +/- 5%



Naukowy HEX

10006



cena netto
24 500,00 zł
cena brutto
30 135,00 zł



JAK TO DZIAŁA?

Wejść do świata iluzji. Zobacysz zjawiska, które przyprawiają Cię o zawrót głowy! Zestaw zawiera dwa koła optyczne, krzywe zwierciadła, „czyja to twarz?” i tablice z zagadkami optycznymi. Przekonaj się, jak umysł może zrobić Ci psikusa i zrób z tego ciekawą zabawę!

JAK TO WPŁYWA NA ROZWÓJ DZIECKA?

Urządzenie naukowy Hex jest wspaniałą bazą do przeprowadzania eksperymentów, a jednocześnie fascynująca zabawą z iluzjami i zagadkami optycznymi. Urządzenie angażuje wzrok, stymuluje umysł i wzmacnia percepcję. Rodzicom i opiekunom może posłużyć jako baza do wyjaśnienia przyczyn powstawania złudzeń optycznych. Naukowy Hex składa się z kilku atrakcyjnych urządzeń, które zapewnią najmłodszym użytkownikom świetną zabawę.

DANE TECHNICZNE

Szerokość [cm]	217
Wysokość [cm]	260
Strefa bezpieczeństwa [m]	5 x 5,2
Materiał	Konstrukcja stalowa, lustro - polerowana stal nierdzewna, nadruki wykonane na folii samoprzylepnej zabezpieczonej laminatem odpornym na UV, elementy mechaniczne wykonane ze stali nierdzewnej, łożyska nierdzewne. Główny profil konstrukcyjny: stal czarna, profil zamknięty 80 x 80 = 2
Zabezpieczenie	Konstrukcja ocynkowana, malowana proszkowo
Montaż	Kotwy ocynkowane o długości 75 cm wpuszczane w ziemię i zalewane betonem
Kolor	zielony (RAL 6018)
Dodatkowe informacje	Tabliczka informacyjna. Urządzenie posiada deklarację zgodności oraz certyfikat jednostki akredytującej zgodne z normą bezpieczeństwa EN-PN 1176-1: 2017-12. Wymiary mogą się różnić +/- 5%



Pisanie lustrzane

10007



cena netto
6 800,00 zł
cena brutto
8 364,00 zł



JAK TO DZIAŁA?

Bądź jak Leonardo da Vinci i spróbuj swoich sił w pisaniu lustrzanym! Stań przed lustrem i spróbuj przejść labirynt lub napisać swoje imię, mając ręce schowane w półce i patrząc tylko w lustro. Urządzenie jest dwustronne. To świetna zabawa dla każdej grupy wiekowej, również dla dorosłych jest to wyzwanie!

JAK TO WPŁYWA NA ROZWÓJ DZIECKA?

Pisanie lustrzane to niezwykle wciągająca i rozwijająca zabawa, która jest skutecznym sposobem treningu koncentracji i opanowania. Każdy ruch długopisu odbywa się w odwrotnym kierunku i dlatego czynność ta mocno angażuje obie półkule mózgowe dziecka. Taka nauka przez zabawę rozwija koordynację wzrokowo-ruchową, sprawność intelektualną i orientację przestrzenną.

DANE TECHNICZNE

Szerokość [cm]	65
Wysokość [cm]	120
Strefa bezpieczeństwa [m]	3,6 x 3,65
Materiał	Konstrukcja stalowa, lustro szklane grubości 5 mm. Główny profil konstrukcyjny: stal czarna, rura o średnicy 108 mm.
Zabezpieczenie	Konstrukcja ocynkowana, malowana proszkowo
Montaż	Kotwa ocynkowana o długości 75 cm wpuszczana w ziemię i zalewana betonem
Kolor	zielony (RAL 6018)
Dodatkowe informacje	Tabliczka informacyjna. Urządzenie posiada deklarację zgodności oraz certyfikat jednostki akredytującej zgodne z normą bezpieczeństwa EN-PN 1176-1: 2017-12. Wymiary mogą się różnić +/- 5%



Kalejdoskop

10008



cena netto
6 800,00 zł
cena brutto
8 364,00 zł



JAK TO DZIAŁA?

Obróć tarczę z kolorowymi rurami. Co słyszysz? Spróbuj obracać tarczę z różną prędkością. Przechylenie tarczy powoduje przesypywanie się drobnych elementów ukrytych w środku. Odgłos, jaki wydobywa się z rur, imituje dźwięk spadających kropeł deszczu.

Zaklinacz deszczu to dawny instrument wywodzący się z Ameryki Południowej – legenda głosi, że instrument, na którym grał miejscowy szaman miał przekonać bogów do zesłania deszczu w czasie suszy.

JAK TO WPŁYWA NA ROZWÓJ DZIECKA?

Dziecko bada świat wszystkimi zmysłami, a zmysł słuchu pełni jedną z najistotniejszych ról w jego prawidłowym rozwoju. Dźwięki kształtują pamięć aktywną, stymulują funkcje słuchowe, wpływają na podzielność uwagi, rozwijają umiejętności poznawcze i twórcze. Rury deszczowe są prostym i zarazem fascynującym urządzeniem, które pozwala dziecku w ciekawy sposób eksperymentować z dźwiękiem.

DANE TECHNICZNE

Szerokość [cm]	80
Wysokość [cm]	150
Strefa bezpieczeństwa [m]	4 × 4
Materiał	Konstrukcja stalowa, elementy ze stali nierdzewnej
Zabezpieczenie	Konstrukcja ocynkowana, malowana proszkowo
Montaż	Kotwa ocynkowana o długości 75 cm wpuszczana w ziemię i zalewana betonem
Kolor	zielony (RAL 6018)
Dodatkowe informacje	Tabliczka informacyjna. Urządzenie posiada deklarację zgodności oraz certyfikat jednostki akredytującej zgodne z normą bezpieczeństwa EN-PN 1176-1: 2017-12. Wymiary mogą się różnić +/- 5%



Stół ogrodnika

S0001



cena netto

5 121,95 zł

cena brutto

6 300,00 zł



JAK TO DZIAŁA?

Stół ogrodnika to całoroczne, plenerowe urządzenie, w którym najmłodszy mogą na świeżym powietrzu pobawić się w swoją ulubioną zabawę, czyli gotowanie! W skład Stołu ogrodnika (często nazywany kuchnią błotną) wchodzi mini-naczynia, garnki, patelnie wykonane ze stali nierdzewnej, które sprawiają, że zabawa będzie jeszcze ciekawsza. Urządzenie pozwala na swobodną zabawę 6-8 dzieci, wykorzystując powierzchnię wokół drewnianych blatów. Plenerowa kuchnia pozwala na wiele zabaw niezależnie od pogody i pory roku. Konstrukcja urządzenia jest stalowa, dzięki czemu Stół ogrodnika dłużej będzie służył dzieciom, natomiast blaty są wykonane z wysokiej jakości płyt HPL, odpornych na działanie warunków atmosferycznych.

DANE TECHNICZNE

Szerokość [cm]	225
Wysokość [cm]	120 (regulowane w zależności od głębokości wkopania w ziemię)
Głębokość [cm]	49
Strefa bezpieczeństwa [m]	4,02 x 5,25
Materiał	Konstrukcja stalowa, płyty HPL, elementy wyposażenia ze stali nierdzewnej. Główny profil konstrukcyjny: stal czarna, profil zamknięty 30x30=2
Zabezpieczenie	Konstrukcja ocynkowana, malowana proszkowo, wysokociśnieniowy laminat zabezpieczony obustronnie warstwami z żywicy poliuretanowo-akrylowych
Montaż	Kotwy ocynkowane o długości 75 cm wpuszczane w ziemię i zalewane betonem
Kolor	Drewnopodobny i elementy stalowe w kolorze zielonym (RAL 6018)
Dodatkowe informacje	Urządzenie posiada deklarację zgodności oraz certyfikat jednostki akredytującej zgodne z normą bezpieczeństwa EN-PN 1176-1: 2017-12. Wymiary mogą się różnić +/- 5%





Jak na rozwój dziecka wpływa zabawa z wykorzystaniem Stołu ogrodnika?

Zabawa w gotowanie to jedna z najbardziej ulubionych dziecięcych zabaw. Dzieci uczą się opowiadania historii, a wymyślanie nowych potraw sprzyja naturalnemu rozwijaniu kreatywności. Urządzenie uczy najmłodszych, że do zabawy nie potrzeba gotowych zabawek, czasem wystarczą liście, trawa i kamienie, by stworzyć imitację najlepszej uczyty kulinarnej! Dzięki dużym gabarytom Stołu ogrodnika dzieci mają szansę na interakcję z rówieśnikami, jednocześnie ucząc się współpracy, podziału zadań i rozwiązywania konfliktów. Urządzenie pozwala na swobodną zabawę 6-8 dzieci, wykorzystując powierzchnię wokół drewnianych blatów. Plenerowa kuchnia pozwala na wiele zabaw niezależnie od pogody i pory roku.

Kuchnia Eu-Geniusza

KE0001



cena netto
3 658,54 zł
cena brutto
4 500,00 zł



JAK TO DZIAŁA?

Kuchnia Eu-Geniusza to całoroczne i wielofunkcyjne urządzenie przeznaczone szczególnie dla przedszkoli, żłobków, hoteli, restauracji i wszystkich obiektów przyjaznych rodzinie. Zaprojektowana na bazie materiału HPL z myślą o wysokiej odporności na uszkodzenia i nawet najcięższe warunki atmosferyczne. Kuchnia jest certyfikowana, bezpieczna i zaprojektowana w sposób ergonomiczny, który pozwala na zabawę kilkorga dzieci jednocześnie. Ponadto kuchnia Eu-Geniusza posiada półeczki do przechowywania zabawek, czy też możliwość podłączenia baniaka z wodą. Do każdej kuchni dołączamy w zestawie e-booka z inspiracjami zabaw na każdą porę roku, zestaw mini-naczyń oraz zestaw drewnianych owoców i warzyw.

Urządzenie dedykowane obiektom zamkniętym ze względu na konieczność zapewnienia dodatkowych elementów.

DANE TECHNICZNE

Szerokość [cm]	150
Wysokość [cm]	86
Głębokość [cm]	40
Wysokość blatu roboczego [cm]	52-60
Strefa bezpieczeństwa [m]	brak
Materiał	plyty HPL
Zabezpieczenie	Wysokociśnieniowy laminat zabezpieczony obustronnie warstwami z żywic poliuretanowo-akrylowych
Montaż	Wolnostojąca lub za pomocą kotw do ziemi
Kolor	drewnopodobny
Dodatkowe informacje	Urządzenie posiada deklarację zgodności oraz certyfikat jednostki akredytującej zgodne z normą bezpieczeństwa EN-PN 1176-1: 2017-12. Wymiary mogą się różnić +/- 5%



Jak kuchnia błotna wpływa na rozwój dziecka?

Redukuje stres – przebywanie na świeżym powietrzu relaksuje dzieci, pomaga odpocząć od nadmiernej ilości bodźców. Kontakt z roślinami, ziemią, naturą pozytywnie stymuluje i koi układ nerwowy dziecka.

Wzmacnia odporność – nadmierna higiena i sterylne warunki nie chronią naszej odporności – wręcz przeciwnie. Liczni naukowcy potwierdzają, że błoto zawiera doroczyne bakterie, które stymulują układ odpornościowy, podnoszą poziom serotoniny i endorfin.

Rozwija kreatywność – zabawa w kuchni błotnej to doświadczenie mnogości zapachów, struktur, konsystencji, dźwięków. Taka aktywność angażuje wszystkie zmysły, rozwija kreatywność i motorykę małą.

Pomaga w nauce – kuchnia błotna może posłużyć do nauki np matematyki. Dzięki przesypywaniu, odmierzaniu, ważeniu, dzieci uczą się podstawowych miar.

Wzmacnia więzi – współpraca przy wspólnym pichcieniu w kuchni błotnej w naturalny sposób uczy dzieci komunikacji, współdziałania i pozytywnych postaw społecznych.

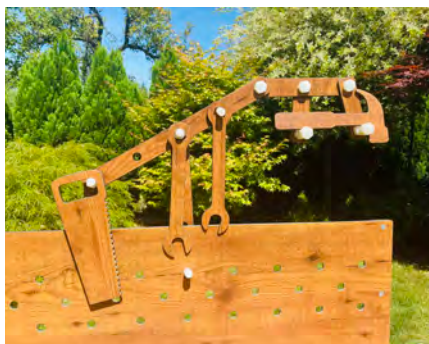
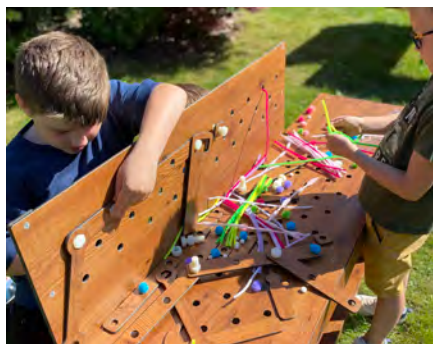


Warsztat Eu-Geniusza

WE001



cena netto
3 658,54 zł
cena brutto
4 500,00 zł



JAK TO DZIAŁA?

Dzieci całymi godzinami potrafią skręcać i rozkręcać śruby i nakrętki. To wspaniale wpływa na ich motorykę. Wycwiczone paluszki nie będą miały problemów z chwytem pęsetowym. Buduj, łącz, burz i składaj bez ograniczeń – każdy z nas może stać się wynalazcą. Pozwól dzieciom na eksperymenty i zmień Warsztat w stół laboratoryjny. Jedno miejsce na tysiące różnych zabaw.

Dwie płaszczyzny zabawy dają możliwość tworzenia wielu konstrukcji jednocześnie. Łączenie elementów rozwija nie tylko małą motorykę, ale również myślenie przyczynowo-skutkowe.

W zestawie do każdego Warsztatu dodajemy różne elementy konstrukcyjne, z których mali wynalazcy mogą tworzyć różne konstrukcje.

Urządzenie dedykowane obiektom zamkniętym ze względu na konieczność zapewnienia dodatkowych elementów.

DANE TECHNICZNE

Szerokość [cm]	150
Wysokość [cm]	86
Głębokość [cm]	40
Wysokość blatu roboczego [cm]	52-60
Strefa bezpieczeństwa [m]	brak
Materiał	plyty HPL
Zabezpieczenie	Wysokociśnieniowy laminat zabezpieczony obustronnie warstwami z żywic poliuretanowo-akrylowych
Montaż	Wolnostojący lub za pomocą kotw do ziemi
Kolor	drewnopodobny
Dodatkowe informacje	Urządzenie posiada deklarację zgodności oraz certyfikat jednostki akredytującej zgodne z normą bezpieczeństwa EN-PN 1176-1: 2017-12. Wymiary mogą się różnić +/- 5%



Eko memory

S0002



cena netto
6 500,00 zł

cena brutto
7 995,00 zł



JAK TO DZIAŁA?

Jaki trop zostawia niedźwiedź? Jak wygląda liść brzozy? Tych ciekawych informacji dowiesz się grając w eko-memory, czyli grę poświęconą otaczającej nas przyrodzie. Gra polega na odnajdywaniu i łączeniu tych samych obrazków. Zagraj w nią z przyjaciółmi lub rodziną. Tu liczy się dobra pamięć i koncentracja!

Nowość! Dostępny jest również wariant Smogo-Memory! Dowiesz się, czym jest smog i czy poprzez proste działania możemy zmniejszyć ilość jego powstawania? Co zrobić, by uchronić się przed jego negatywnym wpływem i jak być bardziej ekologicznym na co dzień? Gra ekologiczna Smogo-memory łączy zabawę i gimnastykę umysłu z ogromną dawką ekologicznej wiedzy, którą w praktyce zastosować mogą zarówno dzieci, młodzież, jak i dorośli.

JAK TO WPŁYWA NA ROZWÓJ DZIECKA?

Memory to jedna z najbardziej popularnych gier, która pomaga ćwiczyć pamięć i koncentrację. Wspiera kojarzenie faktów, a nasza autorska wersja łączy zabawę z wiedzą o przyrodzie i ekologii.

DANE TECHNICZNE

Szerokość [cm]	145
Wysokość [cm]	177
Strefa bezpieczeństwa [m]	3,20 × 4,45
Materiał	Konstrukcja stalowa, tabliczki wykonane z aluminium, wydruk na tabliczkach wykonany na folii samoprzylepnej zabezpieczonej laminatem odpornym na UV. Główny profil konstrukcyjny: stal czarna, profil zamknięty 60 × 60 = 2
Zabezpieczenie	Konstrukcja ocynkowana, malowana proszkowo
Montaż	Kotwy ocynkowane o długości 75 cm wpuszczane w ziemię i zalewane betonem
Kolor	zielony (RAL 6018)
Dodatkowe informacje	Tabliczka informacyjna. Urządzenie posiada deklarację zgodności oraz certyfikat jednostki akredytującej zgodne z normą bezpieczeństwa EN-PN 1176-1: 2017-12. Wymiary mogą się różnić +/- 5%



Regionalne Memory

S0012



cena netto
9 750 zł
cena brutto
11,992,50 zł



JAK TO DZIAŁA?

Urządzenie pozwala na opracowanie od 1 do 4 gier, np. połącz w pary, ułóż wielkie puzzle, pytanie-odpowiedź, dopasuj zdjęcie do danego opisu.

Jedno urządzenie może opowiedzieć o najważniejszych atrakcjach Twojego regionu, ale możesz też zamówić więcej memory i podzielić tematykę na poszczególne tematy: kulinaria, tradycja, zabytki, przyroda itd.

DANE TECHNICZNE

Szerokość [cm]	≈217
Wysokość [cm]	175
Strefa bezpieczeństwa [m]	3,20 × 4,45
Materiał	Konstrukcja stalowa, tabliczki wykonane z dibondu. Główny profil konstrukcyjny: stal czarna, profil zamknięty 60 × 60 = 2
Zabezpieczenie	Konstrukcja ocynkowana, malowana proszkowo
Montaż	Kotwy ocynkowane o długości 75 cm wpuszczany w ziemię i zalewany betonem
Kolor	zielony (RAL 6018)
Dodatkowe informacje	Tabliczka informacyjna. Urządzenie posiada deklarację zgodności oraz certyfikat jednostki akredytującej zgodne z normą bezpieczeństwa EN-PN 1176-1: 2017-12. Wymiary mogą się różnić +/- 5%



Urban Memory

S0013



cena netto
10 500 zł
cena brutto
12 915 zł

JAK TO DZIAŁA?

Chcesz wyróżnić swoje miasto? Podzielić się z mieszkańcami i turystami ważnymi treściami? Chcesz wypromować swoje atrakcje, zabytki, ciekawe miejsca i pokazać lokalne dziedzictwo kulturowe? Urban Memory to nowoczesne urządzenie, do którego ludzie chętnie podchodzą i spędzają przy nim o wiele więcej czasu niż przy standardowych tablicach informacyjnych (plansz wypełnionych pismem).

Zaprojektuj z nami serię Urban Memory, które staną się częścią Twojej gry miejskiej!

Urządzenie pozwala na opracowanie od 1 do 4 gier, np. połącz w pary, ułóż wielkie puzzle, pytanie-odpowiedź, dopasuj zdjęcie do danego opisu.

Jedno urządzenie może opowiedzieć o najważniejszych atrakcjach Twojego miasta, ale możesz też zamówić więcej memory i podzielić tematykę na poszczególne tematy: kulinaria, tradycja, zabytki, przyroda itd.

DANE TECHNICZNE

Szerokość [cm]	≈217
Wysokość [cm]	175
Strefa bezpieczeństwa [m]	3,20 × 4,45
Materiał	Konstrukcja stalowa, tabliczki wykonane z dibondu. Główny profil konstrukcyjny: stal czarna, profil zamknięty 60 × 60 = 2
Zabezpieczenie	Konstrukcja ocynkowana, malowana proszkowo
Montaż	Kotwy ocynkowane o długości 75 cm wpuszczany w ziemię i zalewany betonem
Kolor	zielony (RAL 6018)
Dodatkowe informacje	Tabliczka informacyjna. Urządzenie posiada deklarację zgodności oraz certyfikat jednostki akredytującej zgodne z normą bezpieczeństwa EN-PN 1176-1: 2017-12. Wymiary mogą się różnić +/- 5%



Tablica magnetyczna z kulodromem

S0003



cena netto
6 500,00 zł
cena brutto
7 995,00 zł



JAK TO DZIAŁA?

Zaplanuj i wybuduj swój własny tor wyścigowy dla kulek. Do dyspozycji są drewniane elementy, które dzięki wbudowanym magnesom dają możliwość twórczej zabawy na wiele godzin. Wystarczy je przyczepić do urządzenia, by rozpocząć budowę! Kulodrom to fascynująca zabawa dla wielu osób jednocześnie.

JAK TO WPŁYWA NA ROZWÓJ DZIECKA?

Urządzenie bardzo dobrze wpływa na wyobraźnię przestrzenną, zdolności manualne, koordynację wzrokowo-ruchową, a także uczy ciągów przyczynowo-skutkowych. Dziecko buduje i planuje trajektorię dla swoich kulek, nabywając przy tym również umiejętności planowania. Urządzenie angażuje zmysł wzroku, słuchu, dotyku, dlatego poza czystą frajdą z zabawy, stymuluje również integrację sensoryczną.

Urządzenie zawiera luźne elementy, dlatego doradzamy wybór tego urządzenia do obiektów dozorowanych.

DANE TECHNICZNE

Szerokość [cm]	200
Wysokość [cm]	158
Strefa bezpieczeństwa [m]	3,22 × 5
Materiał	Konstrukcja stalowa, wydruki wykonane na folii samoprzylepnej zabezpieczonej laminatem odpornym na UV. Główny profil konstrukcyjny: stal czarna, profil zamknięty 60 × 60 = 2
Zabezpieczenie	Konstrukcja ocynkowana, malowana proszkowo
Montaż	Kotwy ocynkowane o długości 75 cm wpuszczane w ziemię i zalewane betonem
Kolor	zielony (RAL 6018), wielokolorowa tablica
Dodatkowe informacje	Tabliczka informacyjna. Urządzenie posiada deklarację zgodności oraz certyfikat jednostki akredytującej zgodne z normą bezpieczeństwa EN-PN 1176-1: 2017-12. Wymiary mogą się różnić +/- 5%



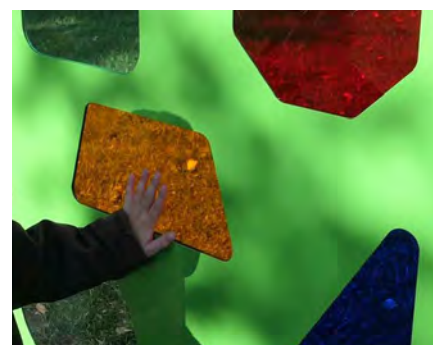
Panel sensoryczny

S0004



cena netto
5 900,00 zł

cena brutto
7 257,00 zł



JAK TO DZIAŁA?

Zobacz świat w różnych barwach! Przekonaj się, w jaki sposób różnokolorowe szkła zmieniają wygląd przedmiotów i natury. Czy to nie wspaniałe, że w ciągu sekundy możesz pokolorować świat? Czy wiesz, z jakich kolorów powstaje kolor zielony i pomarańczowy? Rozpoznaj wszystkie figury geometryczne. Czy jakieś figury się powtarzają?

JAK TO WPŁYWA NA ROZWÓJ DZIECKA?

Kolory wpływają na nastrój, emocje i mają niebagatelny wpływ na rozwój psychiki dziecka, a wrażliwość na barwy należy do tej samej kategorii percepcji sensorycznej, co wrażliwość na dźwięk. Nie bez przyczyny kolory znajdują zastosowanie nawet w terapiach np. w popularnej dziś terapii kolorami. Panel sensoryczny zachęca dziecko do obserwacji, stymuluje jego wzrok i percepcję, uczy rozpoznawania kolorów i kształtów, a przy okazji zapewnia dobrą zabawę.

DANE TECHNICZNE

Szerokość [cm]	100
Wysokość [cm]	175
Strefa bezpieczeństwa [m]	3,06 × 4
Materiał	Konstrukcja stalowa, szyba plexi kolorowa. Główny profil konstrukcyjny: stal czarna, profil zamknięty 60 × 60 = 2
Zabezpieczenie	Konstrukcja ocynkowana, malowana proszkowo
Montaż	Kotwy ocynkowane o długości 75 cm wpuszczane w ziemię i zalewane betonem
Kolor	zielony (RAL 6018), wielokolorowa tablica
Dodatkowe informacje	Tabliczka informacyjna. Urządzenie posiada deklarację zgodności oraz certyfikat jednostki akredytującej zgodne z normą bezpieczeństwa EN-PN 1176-1: 2017-12. Wymiary mogą się różnić +/- 5%



Rury deszczowe

S0005



cena netto
9 200,00 zł

cena brutto
11 316,00 zł



JAK TO DZIAŁA?

Obróć tarczę z kolorowymi rurami. Co słyszysz? Spróbuj obracać tarczę z różną prędkością. Przechylenie tarczy powoduje przesypywanie się drobnych elementów ukrytych w środku. Odgłos, jaki wydobywa się z rur, imituje dźwięk spadających kropeł deszczu. Zaklinacz deszczu to dawny instrument wywodzący się z Ameryki Południowej – legenda głosi, że instrument, na którym grał miejscowy szaman miał przekonać bogów do zesłania deszczu w czasie suszy.

JAK TO WPŁYWA NA ROZWÓJ DZIECKA?

Dziecko bada świat wszystkimi zmysłami, a zmysł słuchu pełni jedną z najistotniejszych ról w jego prawidłowym rozwoju. Dźwięki kształtują pamięć aktywną, stymulują funkcje słuchowe, wpływają na podzielność uwagi, rozwijają umiejętności poznawcze i twórcze. Rury deszczowe są prostym i zarazem fascynującym urządzeniem, które pozwala dziecku w ciekawy sposób eksperymentować z dźwiękiem.

DANE TECHNICZNE

Szerokość [cm]	103
Wysokość [cm]	203
Strefa bezpieczeństwa [m]	3,24 × 4,03
Materiał	Konstrukcja stalowa, rury aluminiowe
Zabezpieczenie	Konstrukcja ocynkowana, malowana proszkowo
Montaż	Kotwa ocynkowana o długości 75 cm wpuszczana w ziemię i zalewana betonem
Kolor	zielony (RAL 6018), fioletowy (RAL 4006)
Dodatkowe informacje	Tabliczka informacyjna. Urządzenie posiada deklarację zgodności oraz certyfikat jednostki akredytującej zgodne z normą bezpieczeństwa EN-PN 1176-1: 2017-12. Wymiary mogą się różnić +/- 5%



Ściana do malowania

S0006



JAK TO DZIAŁA?

Weź farby plakatowe, wodę i gąbkę. Możesz też użyć markerów do tablic sucho-ścieralnych. Przed Tobą stoi wielkie, przezroczyste płótno, na którym stworzysz niepowtarzalne obrazy! A jeśli będziesz chciał namalować kolejny obraz, wystarczy zmyć gąbką stare malowidło. Spróbuj odrysować to, co widzisz w tle: naturę, architekturę, przedmioty. Urządzenie umożliwia zabawę dla dwóch lub czterech osób jednocześnie: stańcie z koleżanką lub kolegą naprzeciwko siebie. Jedna osoba odrysowuje twarz osoby z naprzeciwka. Teraz zamieńcie się rolami i stwórzcie Wasz unikatowy portret.

JAK TO WPŁYWA NA ROZWÓJ DZIECKA?

Ogrodowa, całoroczna ściana do malowania jest urządzeniem sensorycznym, które rozwija wiele umiejętności: precyzję, małą motorykę, wrażliwość, estetykę oraz uważność na otaczający krajobraz.

UWAGA: URZĄDZENIE DEDYKOWANE JEST OBIEKTOM ZAMKNIĘTYM TYPU PRZEDSZKOLA CZY SZKOŁY ZE WZGLĘDU NA KONIECZNOŚĆ DODATKOWYCH ELEMENTÓW (FARBY, MARKERY).

DANE TECHNICZNE

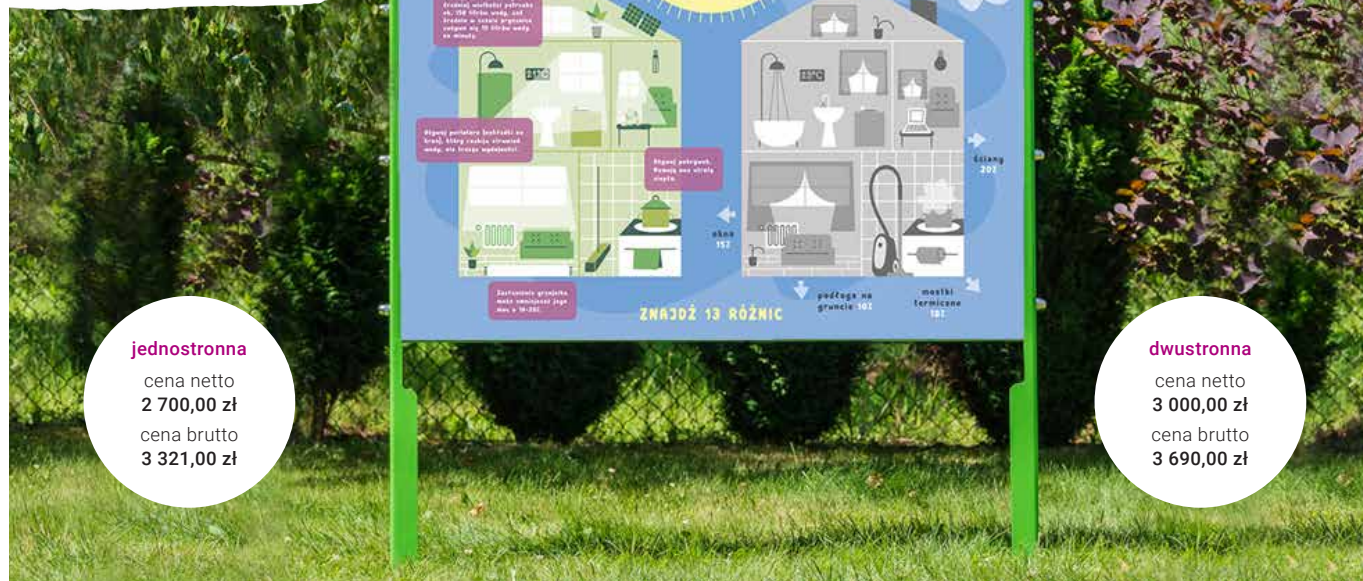
Szerokość [cm]	125
Wysokość [cm]	175
Strefa bezpieczeństwa [m]	3,20 x 4,25
Materiał	Konstrukcja stalowa, szyba poliwęglan. Główny profil konstrukcyjny: stal czarna, profil zamknięty 60 x 60 = 2
Zabezpieczenie	Konstrukcja ocynkowana, malowana proszkowo
Montaż	Kotwy ocynkowane o długości 75 cm wpuszczane w ziemię i zalewane betonem
Kolor	zielony (RAL 6018)
Dodatkowe informacje	Tabliczka informacyjna. Urządzenie posiada deklarację zgodności oraz certyfikat jednostki akredytującej zgodne z normą bezpieczeństwa EN-PN 1176-1: 2017-12. Wymiary mogą się różnić +/- 5%



Tablica edukacyjna

S0007 jednostronna

S0008 dwustronna



jednostronna

cena netto
2 700,00 zł
cena brutto
3 321,00 zł

dwustronna

cena netto
3 000,00 zł
cena brutto
3 690,00 zł



JAK TO DZIAŁA?

Tablica edukacyjna to wyjątkowa pomoc dydaktyczna dla nauczycieli – pierwsza taka na rynku placów zabaw! Tablica ma niezliczone możliwości zabawy dzięki magnetycznym edu-boxom (akcesoria dodatkowe). Jest to pomoc dydaktyczna, z której będziecie mogli wielokrotnie korzystać przez cały rok.

Możliwość wyboru tematyki tablicy:

Kontynenty, Pierwsza pomoc, Pory roku, Gra magnetyczna kosmos.

JAK TO WPŁYWA NA ROZWÓJ DZIECKA?

Nasze tablice wraz z edu-boxami wspomagają małą motorykę, rozwijają koordynację ręka-oko i uczą podstawowych umiejętności logicznego myślenia. Dzieci przyswoją wiedzę o świecie, ucząc się na podstawie realistycznych obrazków, zainspirują do zgłębiania nowych treści, a także nauczą się współpracy w grupie i koncentracji.

DANE TECHNICZNE

Szerokość [cm]	116
Wysokość [cm]	119
Strefa bezpieczeństwa [m]	3,1 × 4,2
Materiał	Konstrukcja stalowa, elementy ze stali nierdzewnej, główny profil konstrukcyjny: stal czarna, profil otwarty
Zabezpieczenie	Konstrukcja ocynkowana, malowana proszkowo
Montaż	Kotwy ocynkowane długości 75 cm wpuszczane w ziemię i zalewane betonem
Kolor	zielony (RAL 6018)
Dodatkowe informacje	Urządzenie posiada deklarację zgodności oraz certyfikat jednostki akredytującej zgodne z normą bezpieczeństwa EN-PN 1176-1: 2017-12. Wymiary mogą się różnić +/- 5%



Tablica PITAGORAS S0009



cena netto
3 000,00 zł
cena brutto
3 690,00 zł



JAK TO DZIAŁA?

Zobacz świat w różnych barwach. Przekonaj się, w jaki sposób różnokolorowe szkła zmieniają wygląd przedmiotów i natury. Czy wiesz, z jakich kolorów powstaje kolor zielony i pomarańczowy? Rozpoznaj wszystkie figury geometryczne. Wykorzystaj drugą połowę tablicy do zajęć z geometrii, nauki pisania, czy też do ciekawych gier i zabaw magnetycznych. Tablica może być także wykorzystywana do koloroterapii i innych zajęć terapeutycznych.

JAK TO WPŁYWA NA ROZWÓJ DZIECKA?

Tablica Edukacyjna Pitagoras uczy kolorów i kształtów, a przy okazji zapewnia ćwiczenia motoryczne. Zachęca dziecko do obserwacji, stymuluje jego wzrok i percepcję dzięki "patrzeniu w dal" przez otwory oraz rozwija spostrzegawczość. Przy części magnetycznej dzieci ćwiczą pamięć, małą motorykę i precyzję.

DANE TECHNICZNE

Szerokość [cm]	116
Wysokość [cm]	119
Strefa bezpieczeństwa [m]	3,1 x 4,2
Materiał	Konstrukcja stalowa, płyta PLEXI kolorowa. Główny profil konstrukcyjny: stal czarna
Zabezpieczenie	Konstrukcja ocynkowana, malowana proszkowo
Montaż	Kotwy ocynkowane długości 75 cm wpuszczane w ziemię i zalewane betonem
Kolor	zielony (RAL 6018)
Dodatkowe informacje	Urządzenie posiada deklarację zgodności oraz certyfikat jednostki akredytującej zgodne z normą bezpieczeństwa EN-PN 1176-1: 2017-12. Wymiary mogą się różnić +/- 5%



Tablica DA VINCI

S0010



cena netto
3 000,00 zł
cena brutto
3 690,00 zł



JAK TO DZIAŁA?

Do zabawy możemy wykorzystać flamastry suchościernalne, farby, czy też gotowe magnesy. Odrzysuj to, co widzisz w tle: swojego kolegę, przedmiot czy też drzewo. Aby namalować kolejny obraz, wystarczy, że zmyjesz gąbką stare malowidło. Możesz także wykorzystać zalaminowane obrazki, przyczepić je magnesem lub taśmą klejącą do tablicy i rysować po śladzie z drugiej strony.

JAK TO WPŁYWA NA ROZWÓJ DZIECKA?

Tablica Edukacyjna Da Vinci bardzo mocno wpływa na rozwój sensoryczny u dziecka. Niezależnie od strony, którą dziecko w danym momencie wybierze, zestaw pobudzi jego wyobraźnię, połączy naukę z zabawą oraz rozwinię zdolności manualne i plastyczne – w tym precyzję. Tablica jest wykorzystywana w terapii logopedycznej – umożliwia przeprowadzanie zajęć terapeutycznych na świeżym powietrzu.

DANE TECHNICZNE

Szerokość [cm]	116
Wysokość [cm]	119
Strefa bezpieczeństwa [m]	3,1 × 4,2
Materiał	Konstrukcja stalowa, poliwęglan przezroczysty. Główny profil konstrukcyjny: stal czarna
Zabezpieczenie	Konstrukcja ocynkowana, malowana proszkowo
Montaż	Kotwy ocynkowane długości 75 cm wpuszczane w ziemię i zalewane betonem
Kolor	zielony (RAL 6018)
Dodatkowe informacje	Urządzenie posiada deklarację zgodności oraz certyfikat jednostki akredytującej zgodne z normą bezpieczeństwa EN-PN 1176-1: 2017-12. Wymiary mogą się różnić +/- 5%



Tablica PICASSO

S0011



cena netto
3 000,00 zł
cena brutto
3 690,00 zł



JAK TO DZIAŁA?

Weź farby plakatowe, wodę oraz gąbkę. Możesz też użyć markerów do tablic suchościeralnych. Przed Tobą stoi wielkie, przezroczyste płótno. Spróbuj odrysować to, co widzisz w tle: kolegę, naturę, architekturę lub przedmiot. Jeśli będziesz chciał namalować kolejny obraz, wystarczy zmyć gąbką stare malowidło. Możesz także wykorzystać zalaminowane obrazki, przyczepić je taśmą klejącą do tablicy i rysować po śladzie z drugiej strony.

JAK TO WPŁYWA NA ROZWÓJ DZIECKA?

Tablica Edukacyjna Picasso jest urządzeniem sensorycznym, które rozwija wiele umiejętności, między innymi: precyzję, małą motorykę, wrażliwość, estetykę oraz wspiera koncentrację. Malowanie i rysowanie wycisza i relaksuje, a wykorzystanie przezroczystej tablicy w zajęciach grupowych jest sprawdzonym sposobem na udaną integrację dzieci.

DANE TECHNICZNE

Szerokość [cm]	116
Wysokość [cm]	119
Strefa bezpieczeństwa [m]	3,1 × 4,2
Materiał	Konstrukcja stalowa, poliwęglan przezroczysty. Główny profil konstrukcyjny: stal czarna
Zabezpieczenie	Konstrukcja ocynkowana, malowana proszkowo
Montaż	Kotwy ocynkowane długości 75 cm wpuszczane w ziemię i zalewane betonem
Kolor	zielony (RAL 6018)
Dodatkowe informacje	Urządzenie posiada deklarację zgodności oraz certyfikat jednostki akredytującej zgodne z normą bezpieczeństwa EN-PN 1176-1: 2017-12. Wymiary mogą się różnić +/- 5%







Jaka jest tajemnica zadowolenia naszych klientów?

Przede wszystkim profesjonalizm, wiedza i życzliwość naszego teamu. Każdego Klienta traktujemy indywidualnie i na zasadach partnerskich, a referencje i polecenia są tego najlepszym dowodem.

Terminowo, profesjonalnie, zgodnie z projektem i oczekiwaniami Zamawiającego. Park Edukacyjny „Interakcje” Sp. z o.o. dysponując doświadczoną kadrą i odpowiednim potencjałem technicznym i organizacyjnym, gwarantuje wysoką jakość wykonywanych prac oraz wzorową współpracę.

Dyrekcja Rozbudowy Miasta Gdańska

Zlecenie produkcji, transportu oraz montażu zostało zrealizowane zgodnie z ustaleniami. Zapewnione urządzenia edukacyjne były w nienaruszonym stanie technicznym.

Przedszkole Samorządowe nr 8 im. Henryka Sienkiewicza w Białymstoku

Jestem zauroczona urządzeniami. Takie urządzenia powinny mieć dzieci w każdej szkole, przedszkolu.

Dyrekcja wiejskiej szkoły Renata Zapaśnik

Kreatywność dzieci jest ich naturalną cechą i ważne, aby miały narzędzia, aby mogły ją na codzien uwalniać... Jeśli jest wam bliska idea „edutainment” - czyli nauka poprzez zabawę, to Pani Kamila Wojtaszek z firmy Park Edukacyjny „Interakcje” pomaga tworzyć takie miejsca.

Biuro Regionalne-Jordan

Podczas współpracy firma Park Edukacyjny „Interakcje” wykazała się dużym doświadczeniem, fachowością i wzorową organizacją pracy.

Zakład Usług Remontowo-Budowlanych „Albud”

Dobra organizacja pracy, solidność i odpowiedzialność są dowodem wiarygodności Firmy Park Edukacyjny „Interakcje” Sp. z o.o.

Przedszkole Niepubliczne Nutka w Olsztynie

Najczęściej zadawane pytania/FAQ

1. Czy akt wandalizmu podlega gwarancji?

Nie, akt wandalizmu nie podlega naprawie z tytułu gwarancji. Akt wandalizmu jest traktowany jako nieprawidłowe użytkowanie urządzeń (niezgodne z zastosowaniem).

2. Jaką dokumentację otrzymujemy przy zakupie urządzeń?

Przy zakupie urządzeń klient otrzymuje: książeczkę gwarancyjną, protokół odbioru, certyfikaty, instrukcję montażu, poradnik jak zdobyć finansowanie na nasz plac zabaw, a przy zakupie eko-kuchni – darmowy ebook z 15 scenariuszami zabaw.

3. Czy realizujecie projekty na terenie całej Polski?

Tak, obsługujemy i przeprowadzamy montaż urządzeń na terenie całej Polski oraz poza granicami kraju.

4. Jaki jest czas oczekiwania na urządzenia?

Czas oczekiwania na urządzenia wynosi od 8 do 10 tygodni i liczony jest od momentu podpisania umowy. W okresie letnim czas oczekiwania może wydłużyć się do 12 tygodni, ale zawsze informujemy o tym już na etapie przygotowania oferty.

5. Czy można samemu zamontować urządzenia?

Istnieje taka możliwość, ale należy zgłosić to na etapie przygotowania oferty przez dział handlowy, który wysyła do wglądu instrukcje montażu, aby Klient mógł zdecydować, która opcja jest dla niego najkorzystniejsza.

6. Czy traci się gwarancję przy samodzielnym montażu?

Nie, jeżeli montaż przeprowadzany jest zgodnie z instrukcją producenta urządzeń.

7. Czy można zamówić wysyłkę urządzeń kurierem?

Tak, ale tylko niektóre urządzenia takie jak: eko-kuchnia, eko-memory są paletowalne. Pozostałe urządzenia należy potraktować jako gabaryt niestandardowy. Bez względu na rodzaj kuriera, klient zobowiązany jest zapewnić osoby do przeprowadzenia rozładunku.

8. Czy można samemu odebrać urządzenia?

Osobisty odbiór urządzeń jest możliwy w siedzibie naszej firmy - Park Edukacyjny Interakcje ul. Straconki 82, 43-300 Biel-sko-Biała w godzinach od 8.00 do 14.00. O zamiarze osobistego odbioru należy poinformować odpowiednio wcześniej dział handlowy.

9. Czy można płacić ratalnie?

Tak, jest taka możliwość po ugodnieniu indywidualnych szczegółów z działem handlowym.

10. Czy można zmienić treść/ grafikę w urządzeniach?

W urządzeniach: eko-memory, ucho słonia, film animowany jest to możliwe za dodatkową opłatą.

11. Czy można zmienić kolor urządzeń (ram)?

Istnieje możliwość zmiany koloru z przemysłowej palety RAL. Należy fakt ten zgłosić w momencie przygotowania oferty oraz umowy.

12. Czy startujecie w przetargach?

Tak. Posiadamy wieloletnie doświadczenie w realizacji placów zabaw dla instytucji prywatnych i publicznych. Dodatkowo, posiadamy pełną certyfikację urządzeń, a profesjonalizm wykonanych przez nas projektów poparty jest referencjami i zdjęciami z realizacji.

13. Przy zakupie ilu urządzeń tabliczka z regulaminem jest gratis?

W przypadku zakupu powyżej 3 urządzeń edukacyjnych, tabliczka z regulaminem jest dodawana bezpłatnie.

14. Czy przeprowadzacie serwis urządzeń?

Tak, na zgłoszenie klienta możemy przyjechać do dowolnego miejsca w Polsce i przeprowadzić serwis urządzeń. Możemy również wysłać pakiety naprawcze (jest to tańsza opcja) i klient może samodzielnie dokonać serwisu urządzenia.

15. Czy trzeba co roku zamawiać u nas przegląd?

Średnio co 3 miesiące nasza firma kontaktuje się z klientem w celu sprawdzenia stanu urządzeń, aby wykluczyć i ewentualnie wyeliminować uszkodzenia. Raz w roku, na prośbę klienta istnieje możliwość przyjazdu ekipy serwisowej.

16. Czy pod urządzenia konieczne jest stosowanie specjalnych nawierzchni?

Nasze urządzenia nie wymagają stosowania specjalnej nawierzchni bezpiecznej typu guma, co znacznie obniża koszt inwestycji. Poza znaczną redukcją kosztów, brak sztucznych nawierzchni sprawia, że przestrzeń zabawy wygląda estetycznie i naturalnie.



Nie znalazłeś odpowiedzi
na swoje pytania?

Napisz do nas: biuro@npz.edu.pl
lub skontaktuj się z naszym działem handlowym





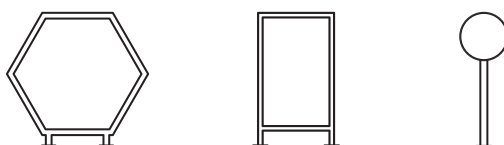
NAPISZ DO NAS

Park Edukacyjny Interakcje Sp. z o.o.

ul. Stefana Okrzei 2
43-300 Bielsko-Biała

tel.: **881 215 360**
e-mail: **biuro@npz.edu.pl**

więcej informacji na:
www.naukoweplac zabaw.pl



Uruchom wyobraźnię i postaw
na rodzinny park doświadczeń!

Zaufali nam m.in.:

